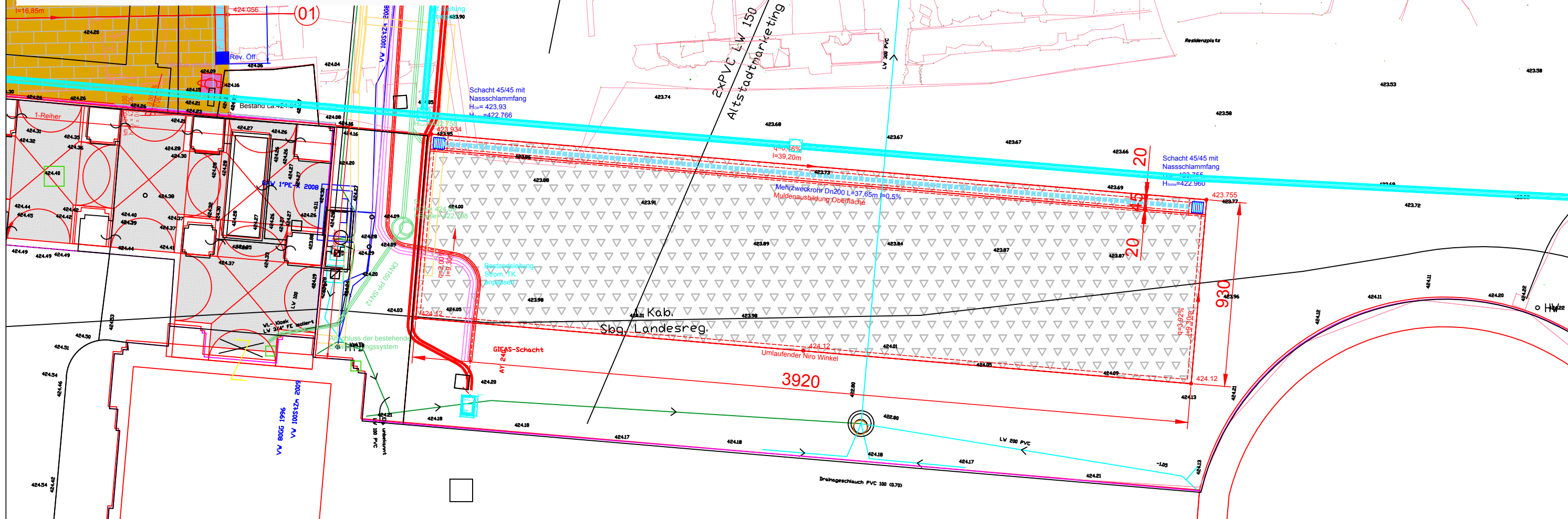
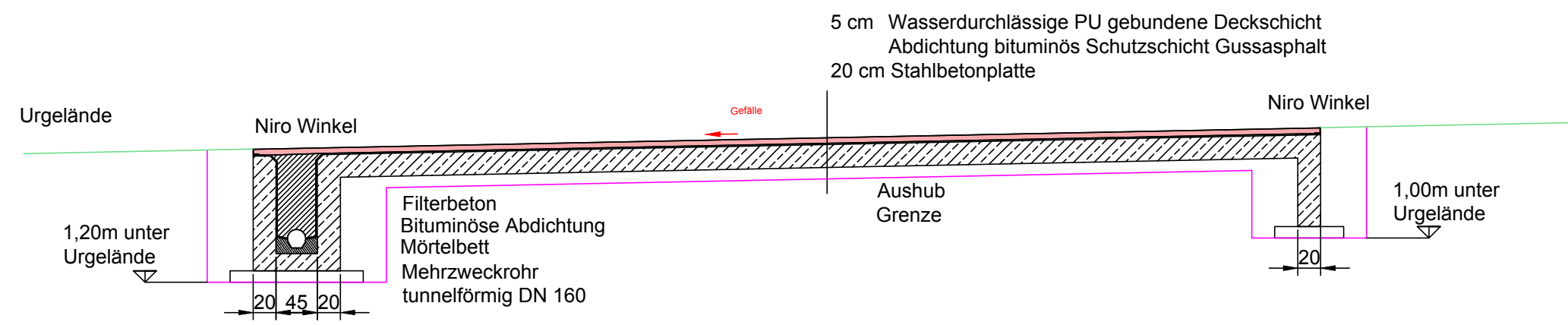


Fiakerstellplatz Lageplan M 1:200



Fiakerstellplatz Schnitt M 1:50



5 cm Wasserdurchlässige PU gebundene Deckschicht
 Abdichtung bituminös Schutzschicht Gussasphalt
 20 cm Stahlbetonplatte

Einreichprojekt 2017

Auftraggeber: STADT : SALZBURG Magistrat Mag. Abt. 6/04 - Straßen- und Brückenamt		
Planung: Dipl.-Ing. Dietmar Krammer ZIVILINGENIEUR FÜR BAUWESEN A-5412 PUCH bei Hallein, Vollererhofstraße 729 Tel. 06245/87141, Fax 87141-4, e-mail: Ing.Buero.Krammer@son.at		
Datum: 26. Sept 2017	gezeichnet: ES / JK	Maßstab: 1:200 1:50
geändert: a) 170928 JK Nachführen Ugeländedaten		Projekt Nr.: 12/16
Lageplan Fiakerstellplatz Neugestaltung Residenzplatz		Plan Nr.: Skizze 0021a
Residenzplatz - Stadt Salzburg		