

MARKTGEMEINDE GABLITZ  
3003 Gablitz, Bertha von Suttner Gasse 3  
E-Mail : gemeinde@gablitz.gv.at



STADTGEMEINDE PRESSBAUM  
3021 Pressbaum, Hauptstrasse 58  
E-Mail : gemeinde@pressbaum.gv.at

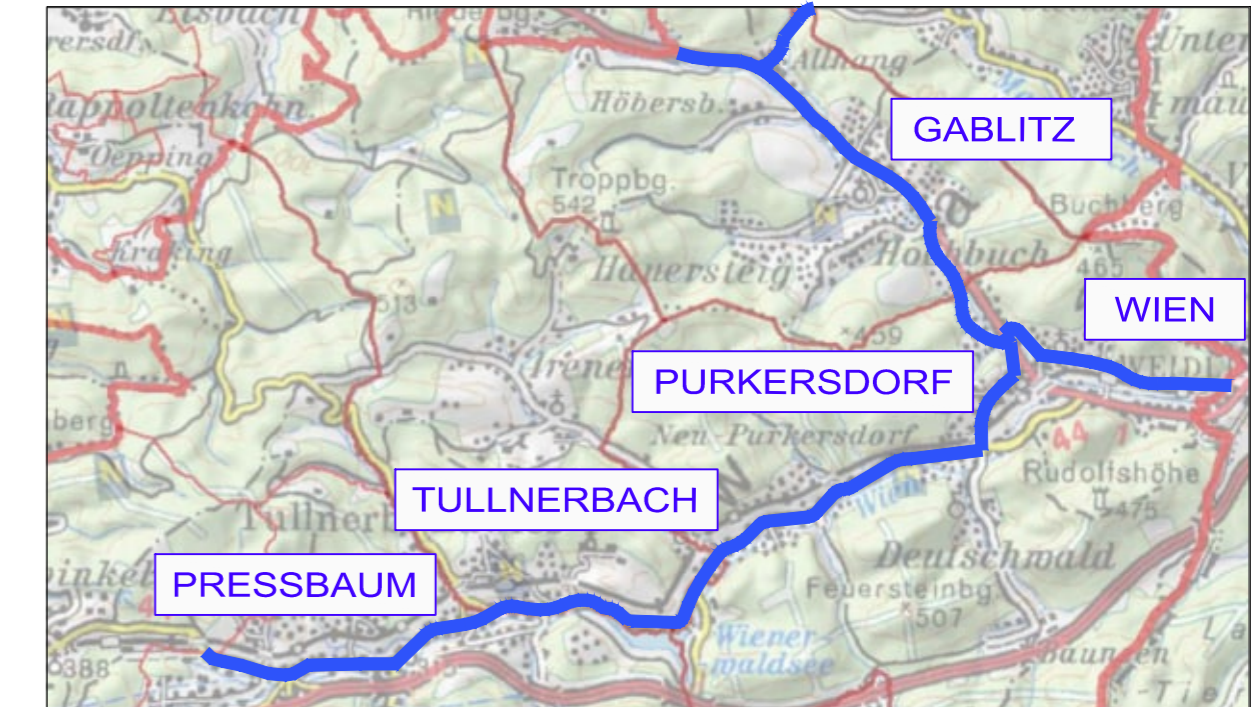


STADTGEMEINDE PURKERSDORF  
3002 Purkersdorf, Hauptplatz 1  
E-Mail : gemeinde@purkersdorf.at



MARKTGEMEINDE TULLNERBACH  
3013 Tullnerbach, Hauptstrasse 47  
E-Mail : gemeinde@tullnerbach.gv.at

## RADLGRUNDNETZ WIEN UMGEBUNG WEST GENERELLES PROJEKT 2016



### LAGEPLAN - PURKERSDORF BEREICH 1

B44 von km 19,0 bis km 19,2

M=1:500

ENTWURF UND PLANVERFASSER

**KIENER CONSULT**

ZIVILTECHNIKER GESELLSCHAFT MBH



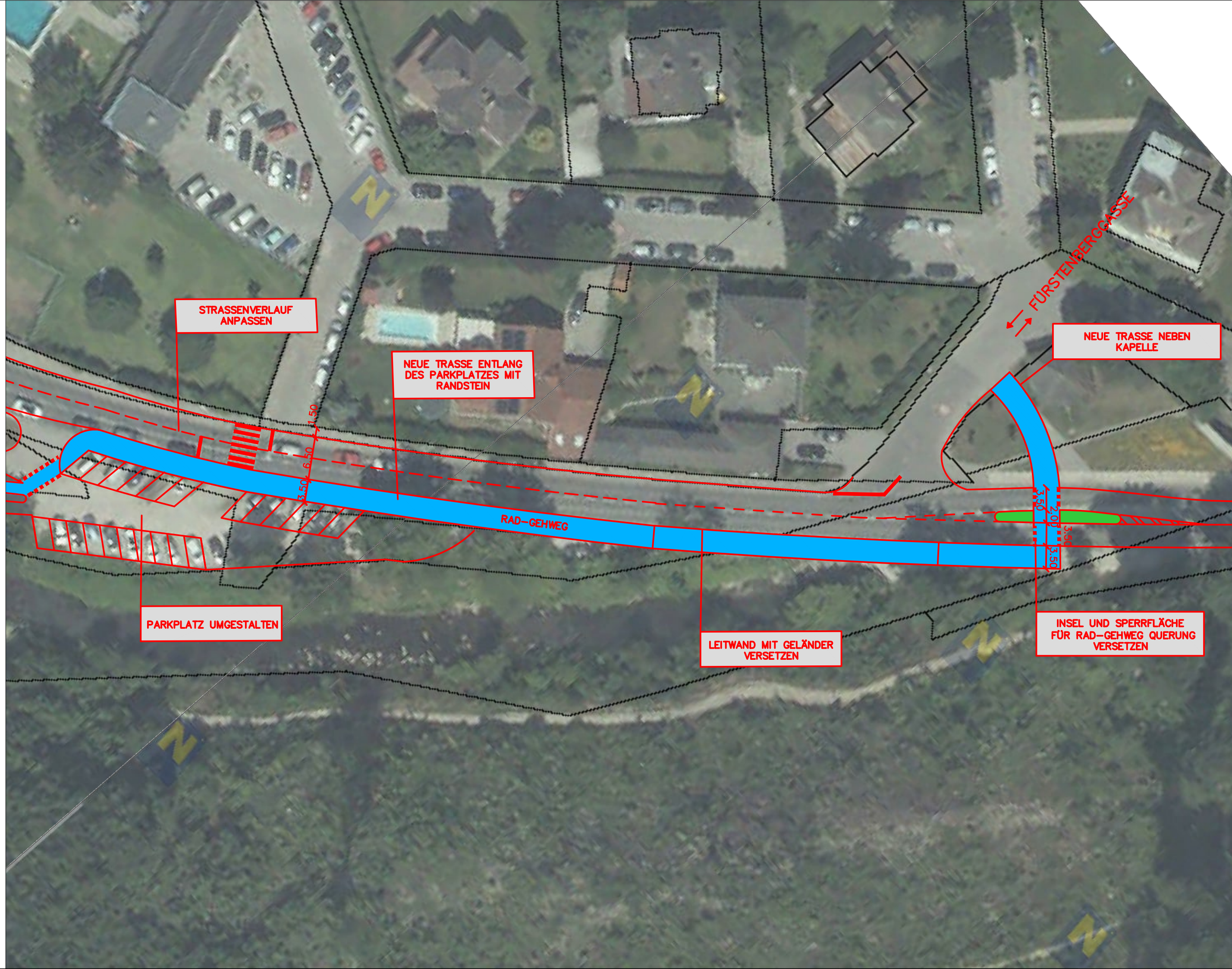
3400 KLOSTERNEUBURG, STADTPLATZ 37  
TEL.: (02243) 35341; FAX: (02243) 35341-18  
E-MAIL: office@kienerconsult.at; www.kienerconsult.at

G.Z.: 16/2181  
DATUM 2016-08-17

ÄNDERUNG  
A C  
B D

AUSFERTIGUNG

EINLAGE 3.1



MARKTGEMEINDE GABLITZ  
3003 Gablitz, Bertha von Suttner Gasse 3  
E-Mail : gemeinde@gablitz.gv.at



STADTGEMEINDE PRESSBAUM  
3021 Pressbaum, Hauptstrasse 58  
E-Mail : gemeinde@pressbaum.gv.at

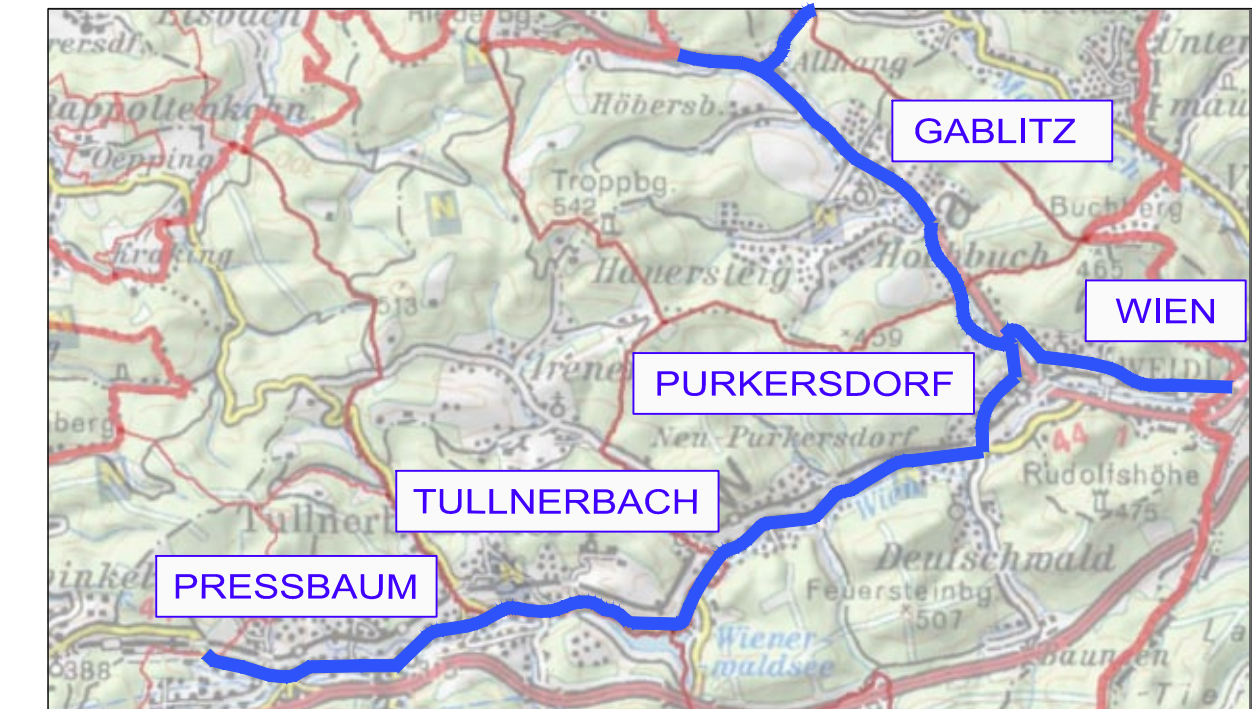


STADTGEMEINDE PURKERSDORF  
3002 Purkersdorf, Hauptplatz 1  
E-Mail : gemeinde@purkersdorf.at



MARKTGEMEINDE TULLNERBACH  
3013 Tullnerbach, Hauptstrasse 47  
E-Mail : gemeinde@tullnerbach.gv.at

## RADLGRUNDNETZ WIEN UMGEBUNG WEST GENERELLES PROJEKT 2016



### LAGEPLAN - PURKERSDORF BEREICH 2

B44 von km 0,7 bis km 0,9

M=1:500

ENTWURF UND PLANVERFASSER

**KIENER CONSULT**

ZIVILTECHNIKER GESELLSCHAFT MBH



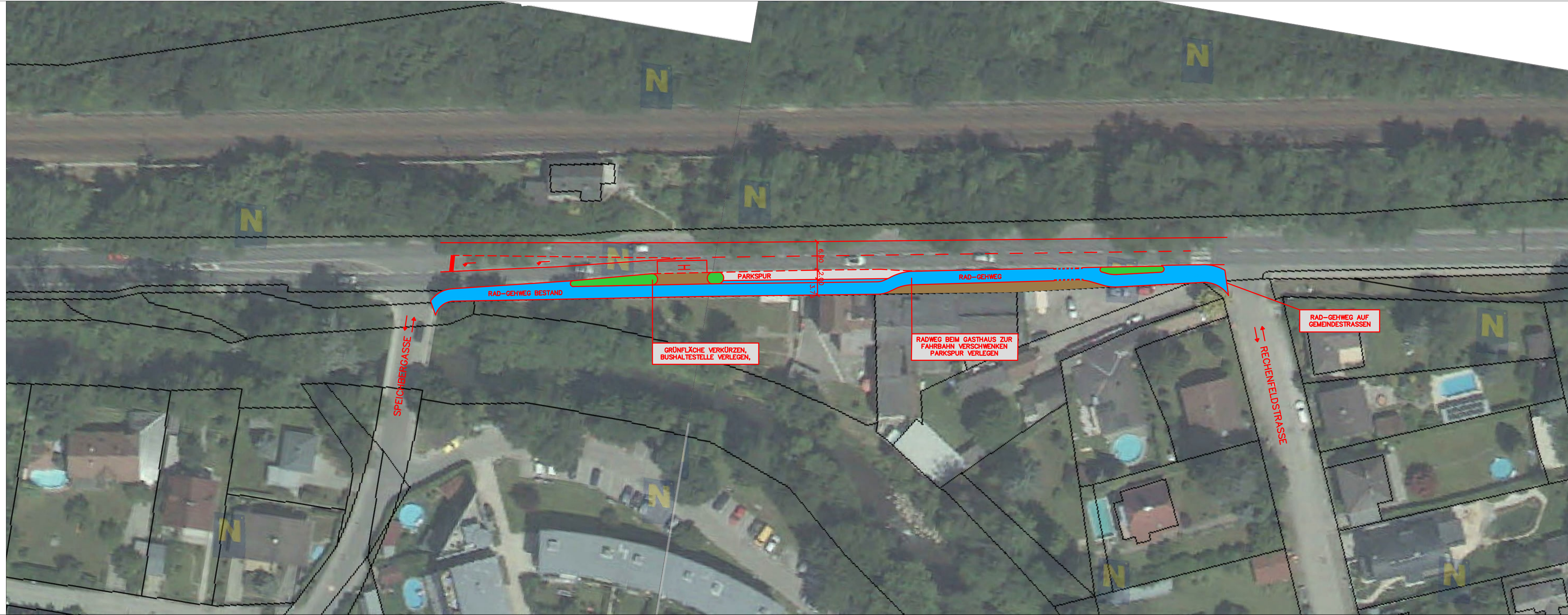
3400 KLOSTERNEUBURG, STADTPLATZ 37  
TEL.: (02243) 35341; FAX: (02243) 35341-18  
E-MAIL: office@kienerconsult.at; www.kienerconsult.at

G.Z.: 16/2181  
DATUM 2016-08-17

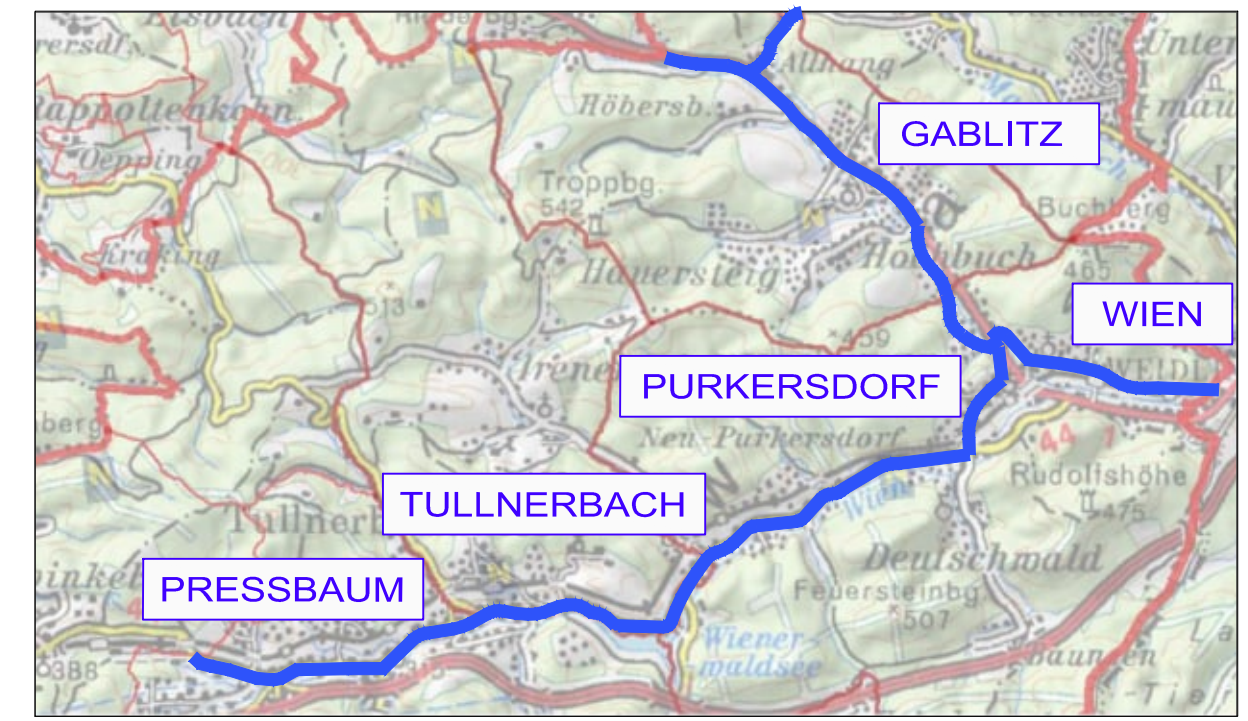
ÄNDERUNG	A	C
	B	D

AUSFERTIGUNG

EINLAGE 3.2



## RADLGRUNDNETZ WIEN UMGEBUNG WEST GENERELLES PROJEKT 2016



**LAGEPLAN - PURKERSDORF BEREICH 3**  
B44 von km 1,7 bis km 1,9  
M=1:500

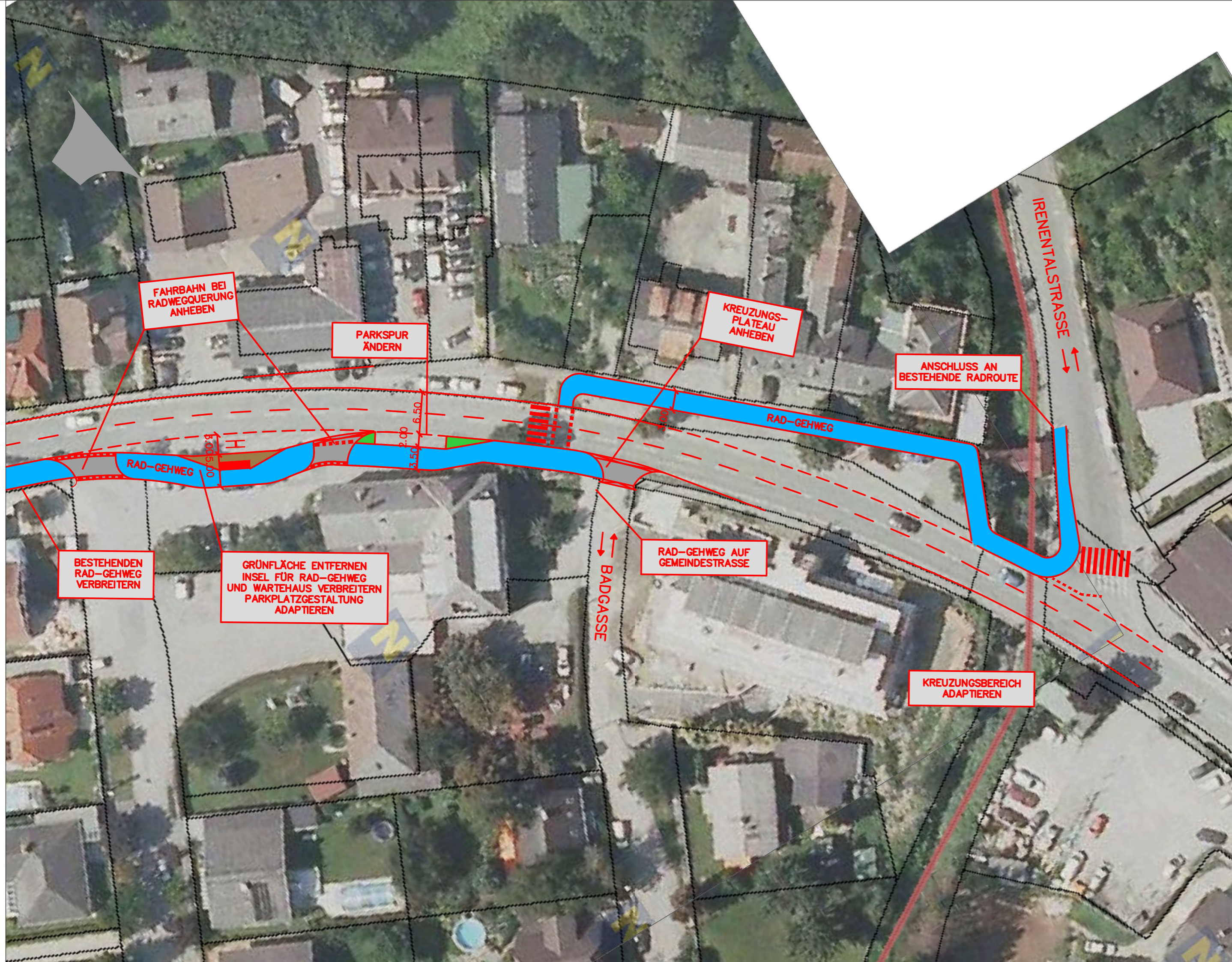
**ENTWURF UND PLANVERFASSER**



**KIENER CONSULT**  
ZIVILTECHNIKER GESELLSCHAFT MBH  
3400 KLOSTERNEUBURG, STADTPLATZ 37  
TEL.: (02243) 35341; FAX: (02243)35341-18  
E-MAIL: office@kienerconsult.at; www.kienerconsult.at

G.Z.: 16/2181	ÄNDERUNG
DATUM 2016-08-17	A C B D

AUSFERTIGUNG
EINLAGE 3.3



MARKTGEMEINDE GABLITZ  
3003 Gablitz, Bertha von Suttner Gasse 3  
E-Mail : gemeinde@gablitz.gv.at



STADTGEMEINDE PRESSBAUM  
3021 Pressbaum, Hauptstrasse 58  
E-Mail : gemeinde@pressbaum.gv.at

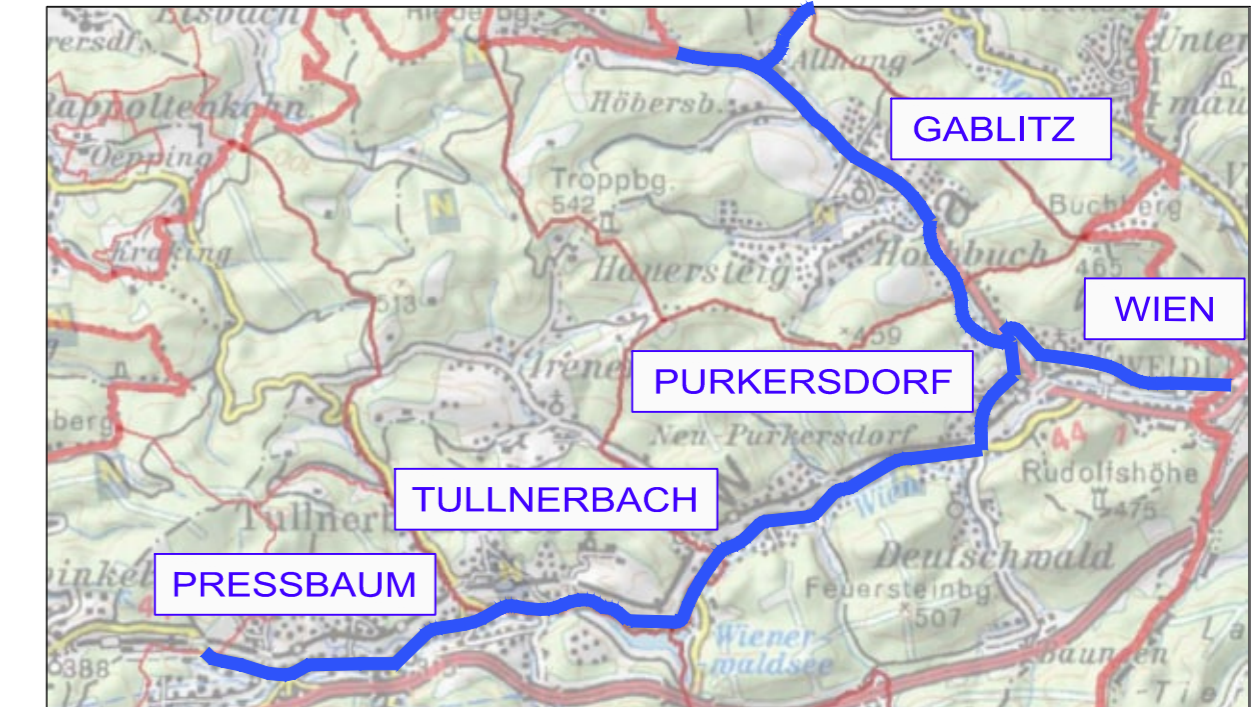


STADTGEMEINDE PURKERSDORF  
3002 Purkersdorf, Hauptplatz 1  
E-Mail : gemeinde@purkersdorf.at



MARKTGEMEINDE TULLNERBACH  
3013 Tullnerbach, Hauptstrasse 47  
E-Mail : gemeinde@tullnerbach.gv.at

## RADLGRUNDNETZ WIEN UMGEBUNG WEST GENERELLES PROJEKT 2016



### LAGEPLAN - TULLNERBACH BEREICH 4

B44 von km 4,6 bis km 4,8

M=1:500

ENTWURF UND PLANVERFASSER

**KIENER CONSULT**

ZIVILTECHNIKER GESELLSCHAFT MBH



3400 KLOSTERNEUBURG, STADTPLATZ 37  
TEL.: (02243) 35341; FAX: (02243) 35341-18  
E-MAIL: office@kienerconsult.at; www.kienerconsult.at

G.Z.: 16/2181  
DATUM 2016-08-17

ÄNDERUNG	A	C
	B	D

AUSFERTIGUNG

EINLAGE 3.4



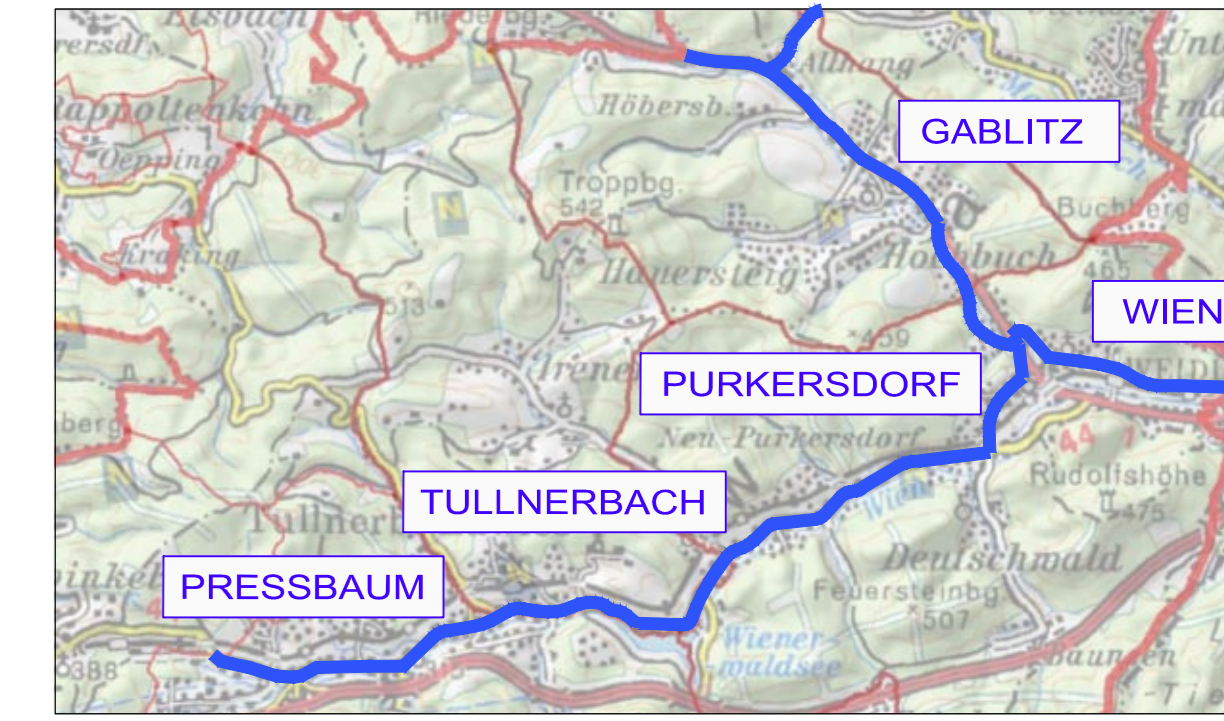

**MARKTGEMEINDE GABLITZ**  
 3003 Gablitz, Bertha von Suttner Gasse 3  
 E-Mail : gemeinde@gablitz.gv.at


**STADTGEMEINDE PRESSBAUM**  
 3021 Pressbaum, Hauptstrasse 58  
 E-Mail : gemeinde@pressbaum.gv.at


**STADTGEMEINDE PURKERSDORF**  
 3002 Purkersdorf, Hauptplatz 1  
 E-Mail : gemeinde@purkersdorf.at


**MARKTGEMEINDE TULLNERBACH**  
 3013 Tullnerbach, Hauptstrasse 47  
 E-Mail : gemeinde@tullnerbach.gv.at

**RADLGRUNDNETZ WIEN UMGEBUNG WEST**  
**GENERELLES PROJEKT 2016**

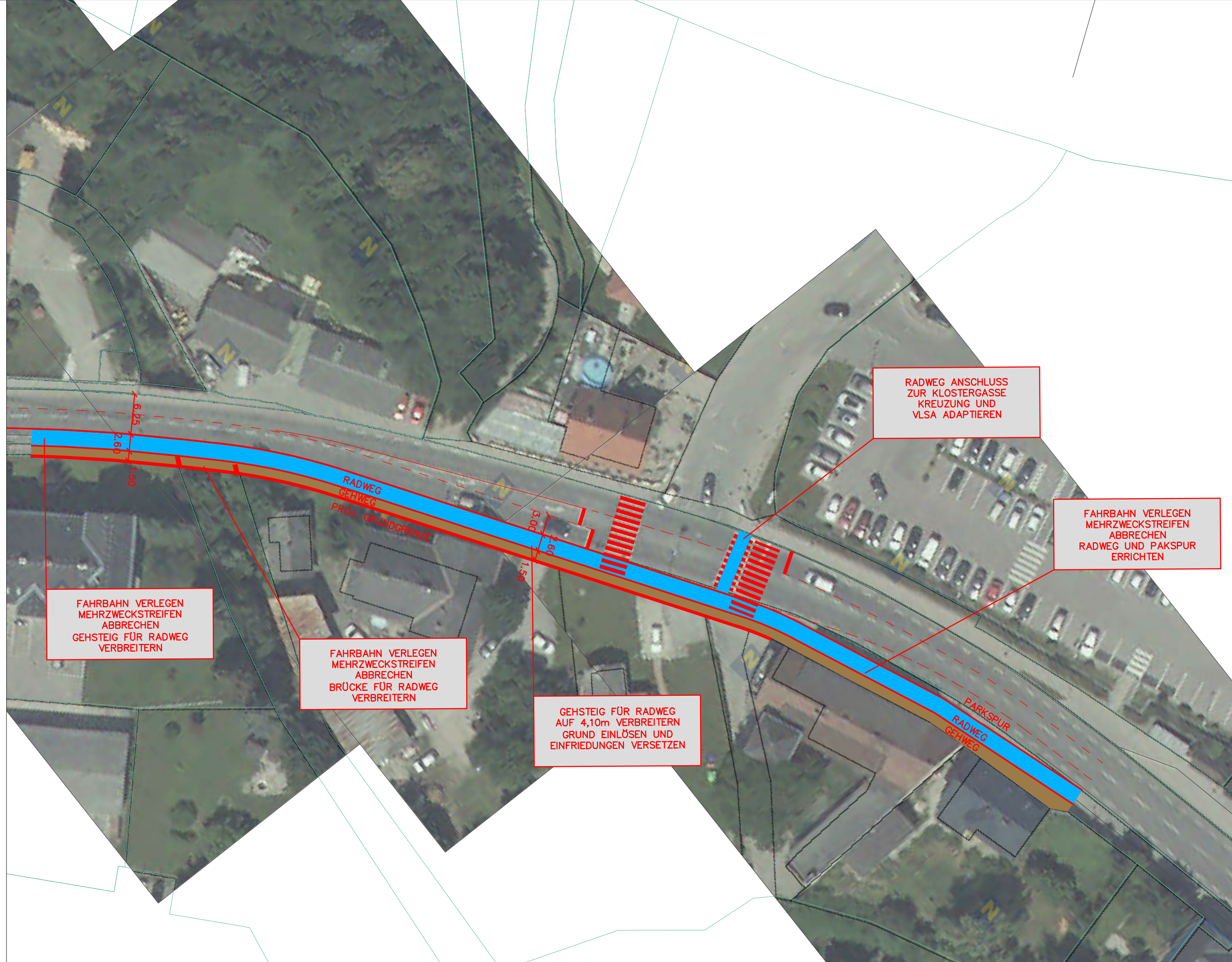


**LAGEPLAN - TULLNERBACH BEREICH 5**  
B44 von km 6,8 bis km 7,3  
M=1:500

**ENTWURF UND PLANVERFASSER**


**KIENER CONSULT**  
 ZIVILTECHNIKER GESELLSCHAFT MBH  
3400 KLOSTERNEUBURG, STADTPLATZ 37  
 TEL.: (02243) 35341; FAX: (02243) 35341-118  
 E-MAIL: office@kienerconsult.at; www.kienerconsult.at

G.Z.: 16/2181	ÄNDERUNG	A	C
DATUM 2016-08-17		B	D



MARKTGEMEINDE GABLITZ  
3003 Gablitz, Bertha von Suttner Gasse 3  
E-Mail : gemeinde@gablitz.gv.at



STADTGEMEINDE PRESSBAUM  
3021 Pressbaum, Hauptstrasse 58  
E-Mail : gemeinde@pressbaum.gv.at

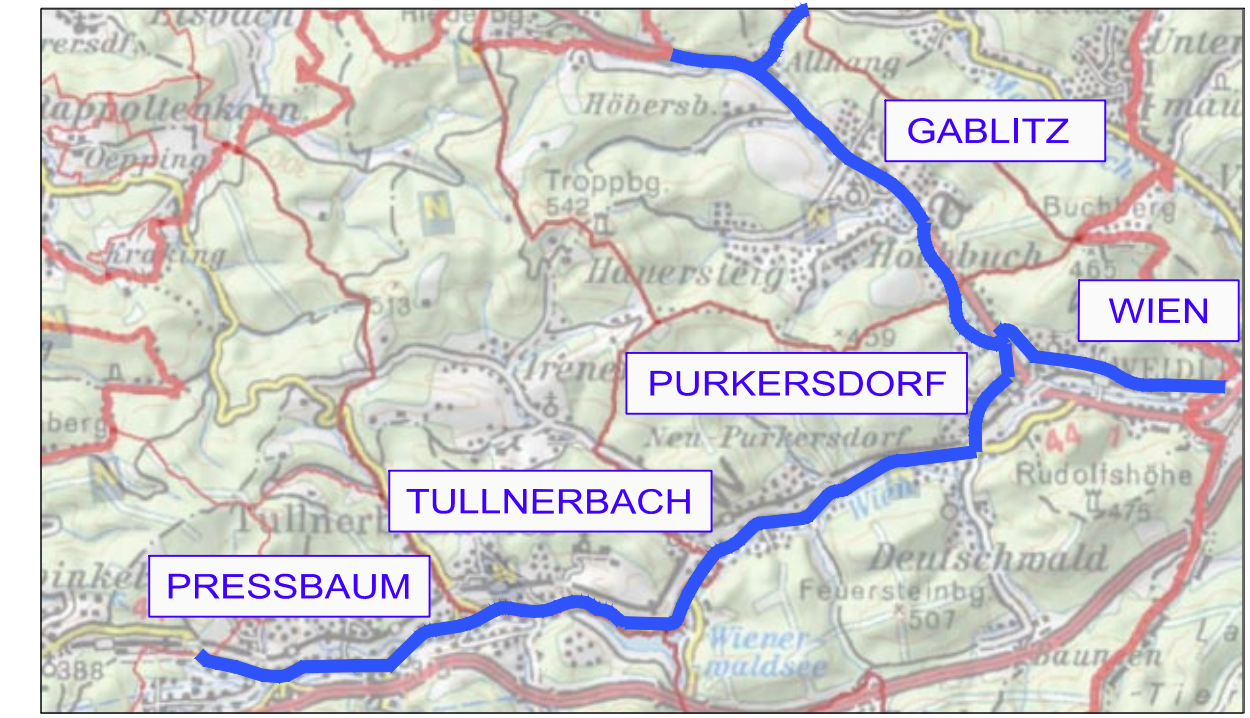


STADTGEMEINDE PURKERSDORF  
3002 Purkersdorf, Hauptplatz 1  
E-Mail : gemeinde@purkersdorf.at



MARKTGEMEINDE TULLNERBACH  
3013 Tullnerbach, Hauptstrasse 47  
E-Mail : gemeinde@tullnerbach.gv.at

## RADLGRUNDNETZ WIEN UMGEBUNG WEST GENERELLES PROJEKT 2016



LAGEPLAN - PRESSBAUM BEREICH 6  
B44 von km 8,7 bis km 8,9  
M=1:500

ENTWURF UND PLANVERFASSER

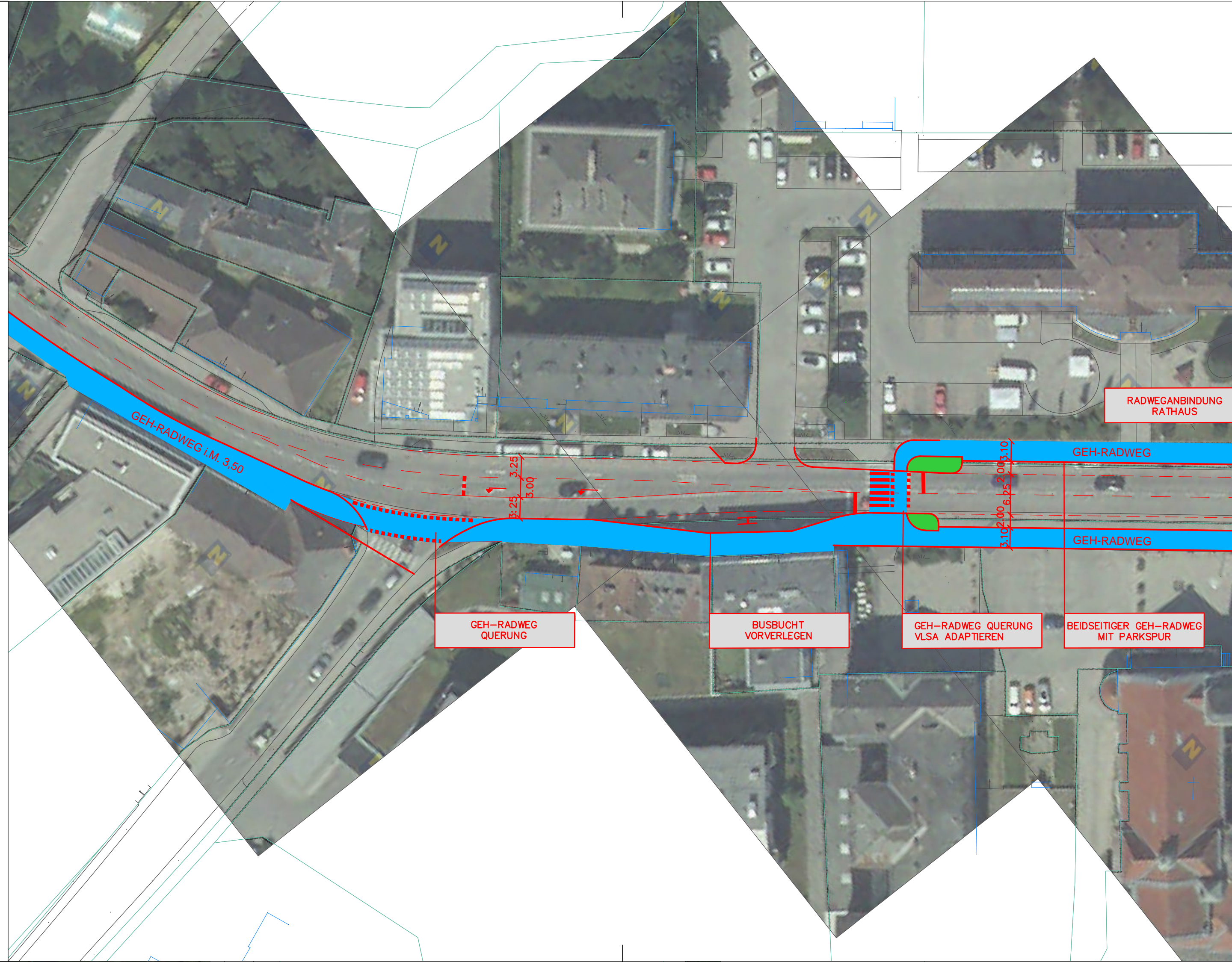
**KIENER CONSULT**  
ZIVILTECHNIKER GESELLSCHAFT MBH

3400 KLOSTERNEUBURG, STADTPLATZ 37  
TEL.: (02243) 35341; FAX: (02243)35341-18  
E-MAIL: office@kienerconsult.at; www.kienerconsult.at

G.Z.: 16/2181	ÄNDERUNG	
DATUM 2016-08-17	A	C
	B	D

AUSFERTIGUNG

EINLAGE 3.6



MARKTGEMEINDE GABLITZ  
3003 Gablitz, Bertha von Suttner Gasse 3  
E-Mail : gemeinde@gablitz.gv.at



STADTGEMEINDE PRESSBAUM  
3021 Pressbaum, Hauptstrasse 58  
E-Mail : gemeinde@pressbaum.gv.at

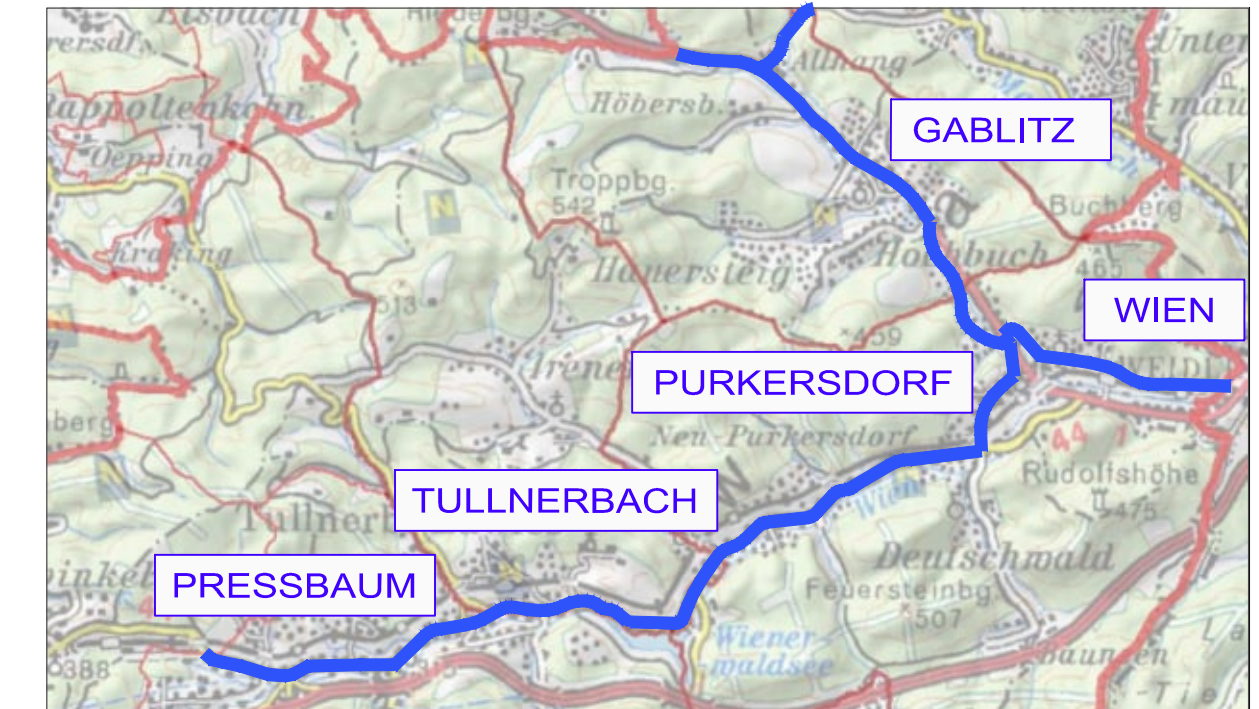


STADTGEMEINDE PURKERSDORF  
3002 Purkersdorf, Hauptplatz 1  
E-Mail : gemeinde@purkersdorf.at



MARKTGEMEINDE TULLNERBACH  
3013 Tullnerbach, Hauptstrasse 47  
E-Mail : gemeinde@tullnerbach.gv.at

## RADLGRUNDNETZ WIEN UMGEBUNG WEST GENERELLES PROJEKT 2016



### LAGEPLAN - PRESSBAUM BEREICH 7

B44 von km 9,1 bis km 9,3

M=1:500

ENTWURF UND PLANVERFASSER

**KIENER CONSULT**

ZIVILTECHNIKER GESELLSCHAFT MBH



3400 KLOSTERNEUBURG, STADTPLATZ 37  
TEL.: (02243) 35341; FAX: (02243) 35341-18  
E-MAIL: office@kienerconsult.at; www.kienerconsult.at

G.Z.: 16/2181  
DATUM 2016-08-17

ÄNDERUNG  
A C  
B D

AUSFERTIGUNG

EINLAGE 3.7



MARKTGEMEINDE GABLITZ  
3003 Gablitz, Bertha von Suttner Gasse 3  
E-Mail : gemeinde@gablitz.gv.at



STADTGEMEINDE PRESSBAUM  
3021 Pressbaum, Hauptstrasse 58  
E-Mail : gemeinde@pressbaum.gv.at

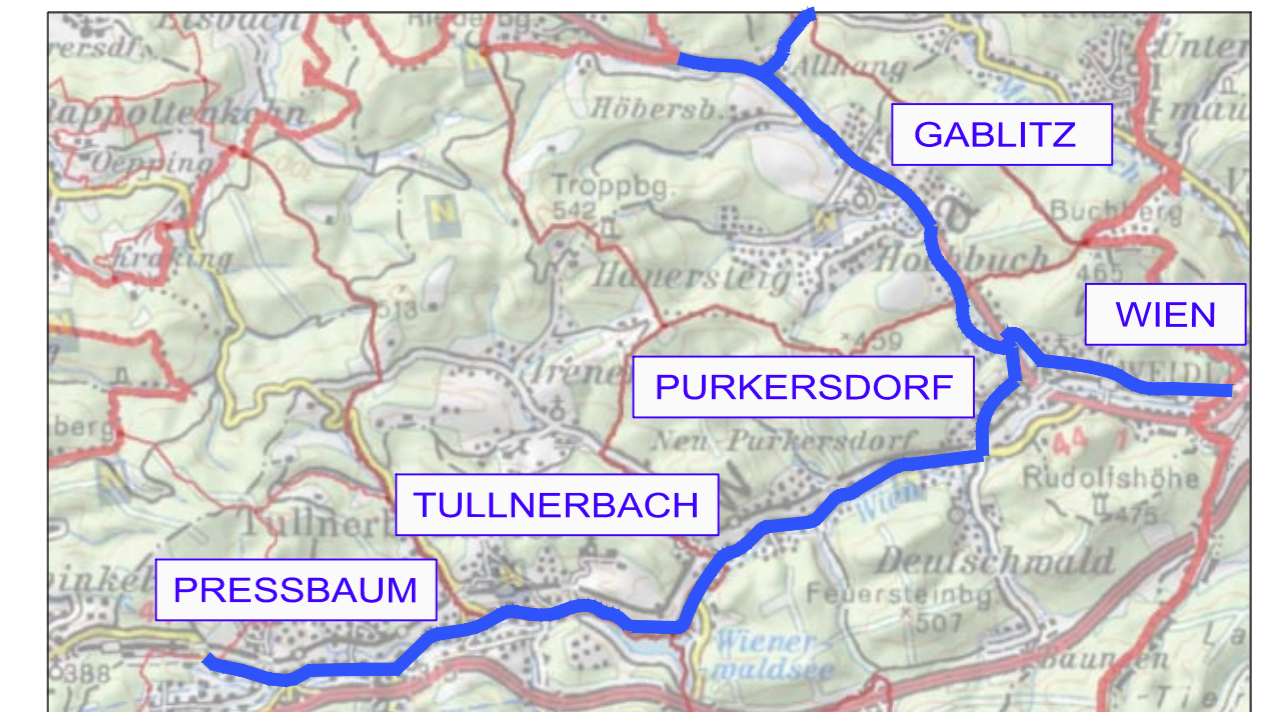


STADTGEMEINDE PURKERSDORF  
3002 Purkersdorf, Hauptplatz 1  
E-Mail : gemeinde@purkersdorf.at



MARKTGEMEINDE TULLNERBACH  
3013 Tullnerbach, Hauptstrasse 47  
E-Mail : gemeinde@tullnerbach.gv.at

## RADLGRUNDNETZ WIEN UMGEBUNG WEST GENERELLES PROJEKT 2016



### LAGEPLAN - GABLITZ BEREICH 8

B44 von km 21,6 bis km 21,8

M=1:500

ENTWURF UND PLANVERFASSER

**KIENER CONSULT**

ZIVILTECHNIKER GESELLSCHAFT MBH



3400 KLOSTERNEUBURG, STADTPLATZ 37  
TEL.: (02243) 35341; FAX: (02243)35341-18  
E-MAIL: office@kienerconsult.at; www.kienerconsult.at

G.Z.: 16/2181  
DATUM 2016-08-17

ÄNDERUNG  
A C  
B D

AUSFERTIGUNG

EINLAGE 3.8



MARKTGEMEINDE GABLITZ  
3003 Gablitz, Bertha von Suttner Gasse 3  
E-Mail : gemeinde@gablitz.gv.at



STADTGEMEINDE PRESSBAUM  
3021 Pressbaum, Hauptstrasse 58  
E-Mail : gemeinde@pressbaum.gv.at

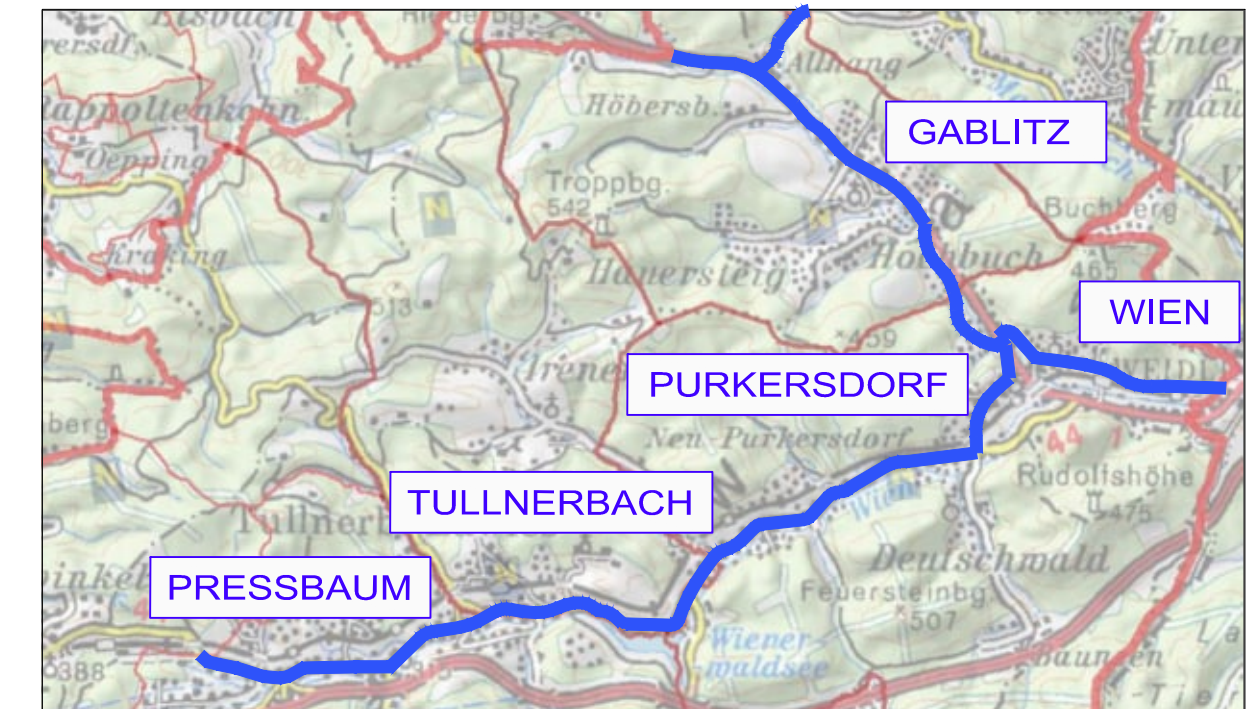


STADTGEMEINDE PURKERSDORF  
3002 Purkersdorf, Hauptplatz 1  
E-Mail : gemeinde@purkersdorf.at



MARKTGEMEINDE TULLNERBACH  
3013 Tullnerbach, Hauptstrasse 47  
E-Mail : gemeinde@tullnerbach.gv.at

## RADLGRUNDNETZ WIEN UMGEBUNG WEST GENERELLES PROJEKT 2016



LAGEPLAN - GABLITZ BEREICH 9  
B44 von km 22,7 bis km 22,9  
M=1:500

ENTWURF UND PLANVERFASSER

**KIENER CONSULT**  
ZIVILTECHNIKER GESELLSCHAFT MBH  
  
3400 KLOSTERNEUBURG, STADTPLATZ 37  
TEL.: (02243) 35341; FAX: (02243)35341-18  
E-MAIL: office@kienerconsult.at; www.kienerconsult.at

G.Z.: 16/2181  
DATUM 2016-08-17

ÄNDERUNG	A	C
	B	D

AUSFERTIGUNG

EINLAGE 3.9