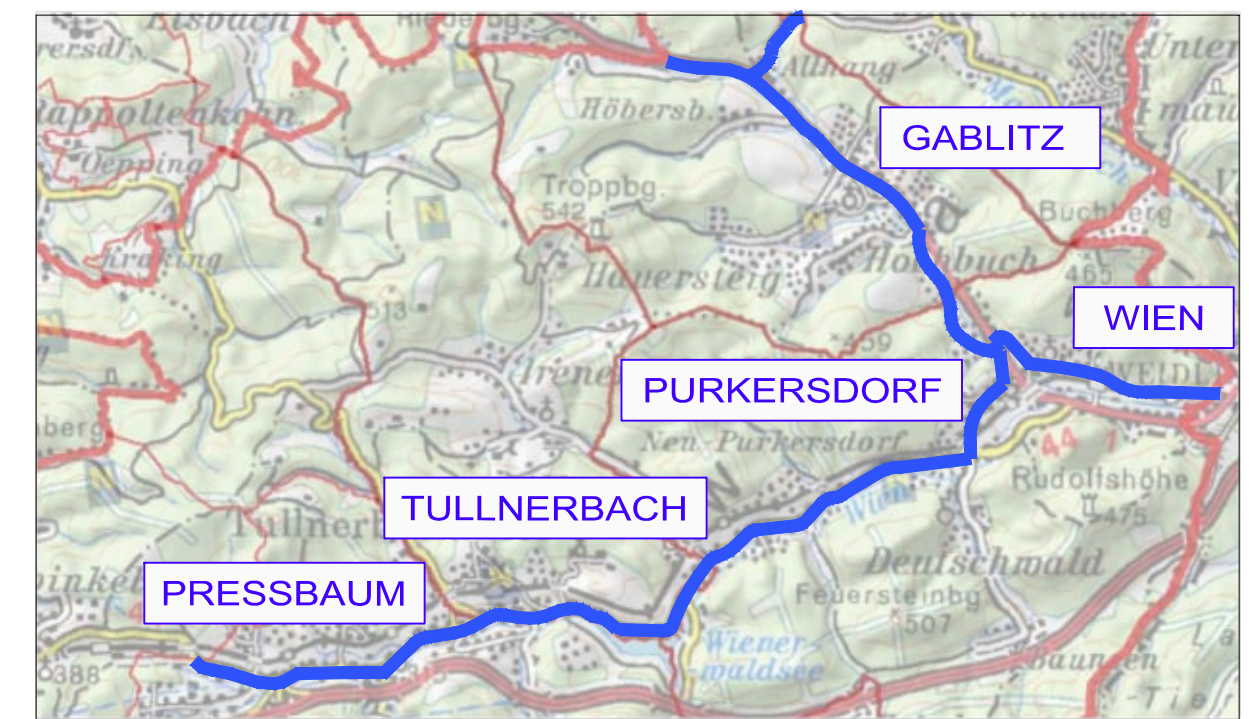


RADROUTE DURCH SIEDLUNGSGEBIET	RADROUTE DURCH SIEDLUNGSGEBIET	RADROUTE DURCH SIEDLUNGSGEBIET	RADROUTE OBER DER WIEN
Aufpflasterungen - Schwellen fahrradfreundlich herstellen	Wienzeile Zone 30	Wienzeile unbefestigt Oberfläche adaptieren öffentliche Beleuchtung verstärken	Trasse entlang Wienfluss unbefestigt Oberfläche adaptieren Beleuchtung verstärken

 <p>MARKTGEMEINDE GABLITZ 3003 Gablitz, Bertha von Suttner Gasse 3 E-Mail : gemeinde@gablitz.gv.at</p>	 <p>STADTGEMEINDE PRESSBAUM 3021 Pressbaum, Hauptstrasse 58 E-Mail : gemeinde@pressbaum.gv.at</p>
 <p>STADTGEMEINDE PURKERSDORF 3002 Purkersdorf, Hauptplatz 1 E-Mail : gemeinde@purkersdorf.at</p>	 <p>MARKTGEMEINDE TULLNERBACH 3013 Tullnerbach, Hauptstrasse 47 E-Mail : gemeinde@tullnerbach.gv.at</p>

RADLGRUNDNETZ WIEN UMGEBUNG WEST GENERELLES PROJEKT 2016

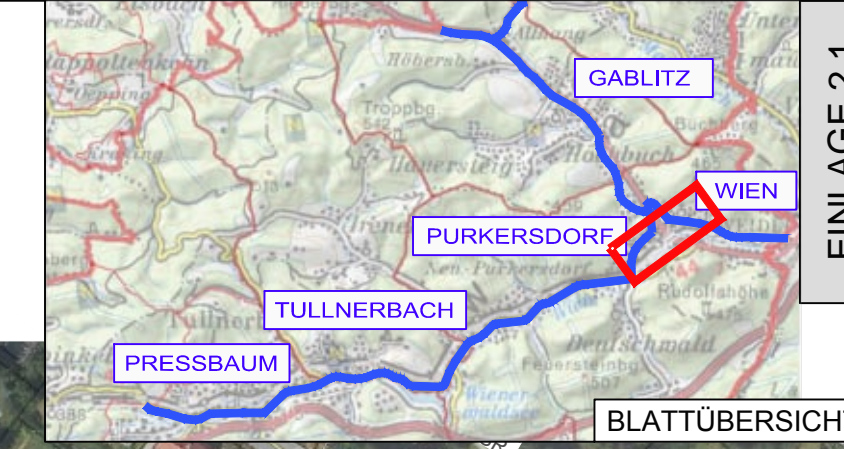
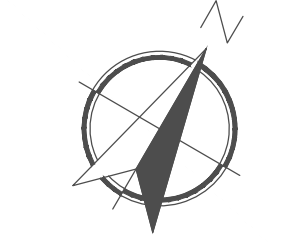
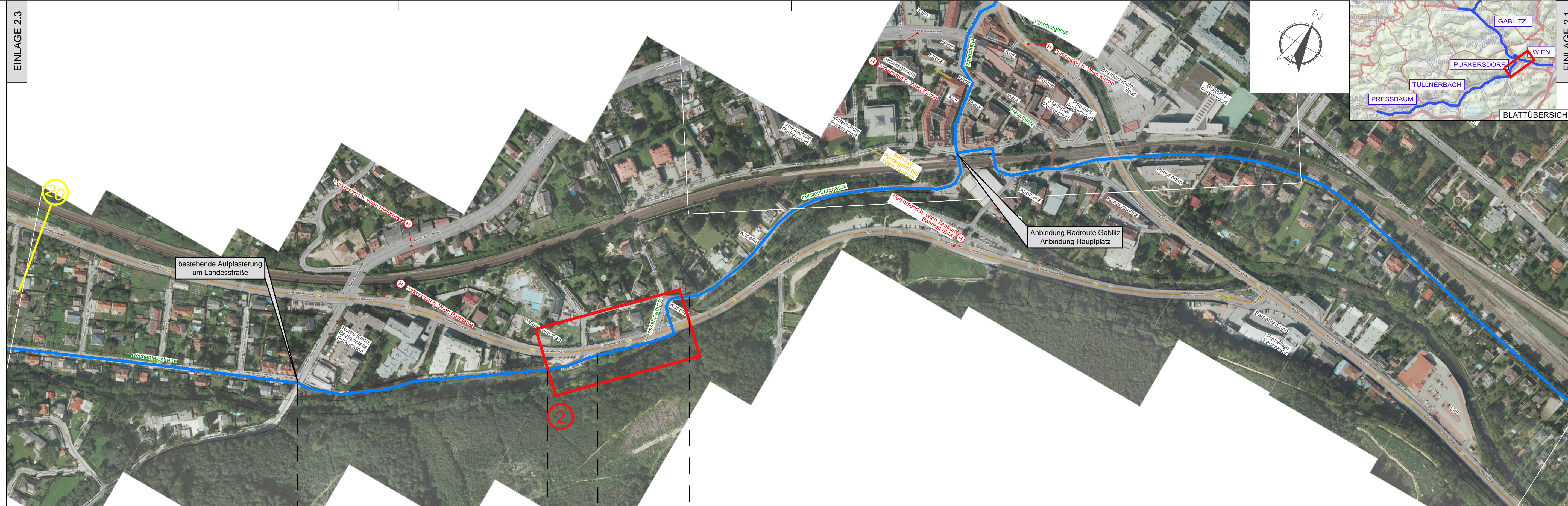


ÜBERSICHTSLAGEPLAN - PURKERSDORF
M=1:2500

ENTWURF UND PLANVERFASSER

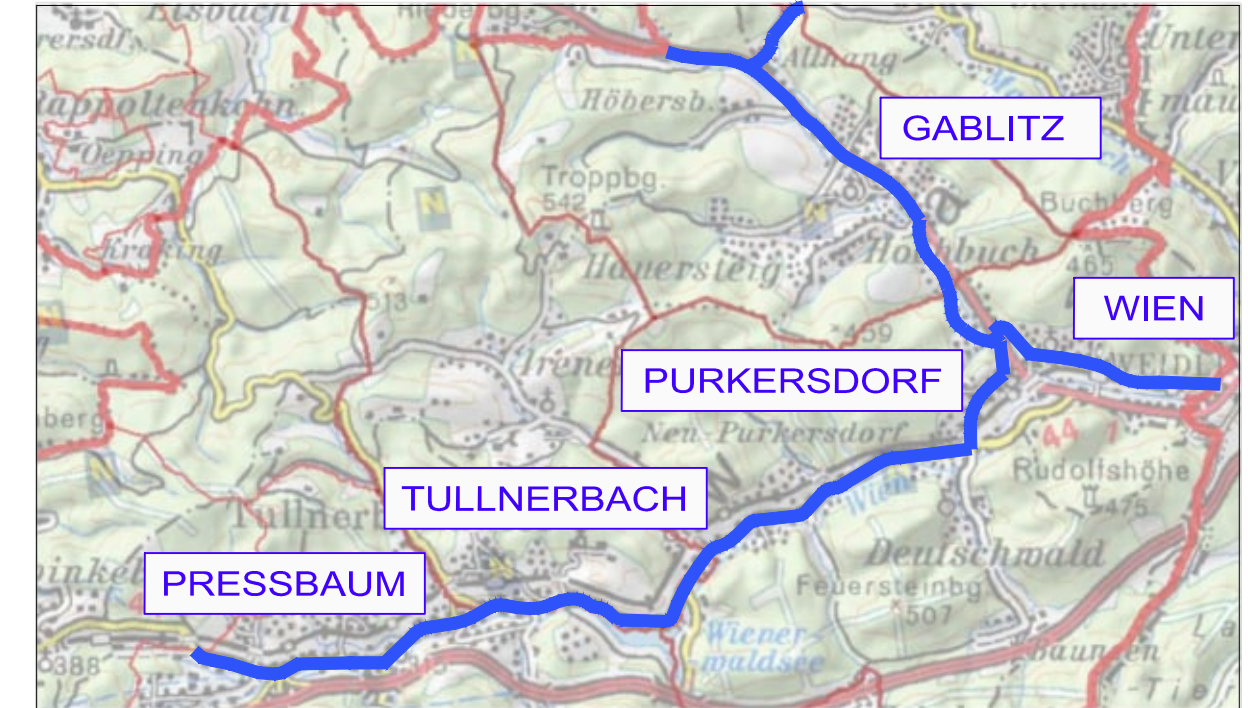
KIENER CONSULT
ZIVILTECHNIKER GESELLSCHAFT MBH
 3400 KLOSTERNEUBURG, STADTPLATZ 37
TEL.: (02243) 35341; FAX: (02243) 35341-18
E-MAIL: office@kienerconsult.at; www.kienerconsult.at

G.Z.: 16/2181	ÄNDERUNG	
DATUM 2016-03-29	A 2016-06-13 B 2016-08-17	C D



	MARKTGEMEINDE GABLITZ 3003 Gablitz, Bertha von Suttner Gasse 3 E-Mail: gemeinde@gablitz.gv.at		STADTGEMEINDE PRESSBAUM 3021 Pressbaum, Hauptstrasse 58 E-Mail: gemeinde@pressbaum.gv.at
	STADTGEMEINDE PURKERSDORF 3002 Purkersdorf, Hauptplatz 1 E-Mail: gemeinde@purkersdorf.at		MARKTGEMEINDE TULLNERBACH 3013 Tullnerbach, Hauptstrasse 47 E-Mail: gemeinde@tullnerbach.gv.at

RADLGRUNDNETZ WIEN UMGEBUNG WEST GENERELLES PROJEKT 2016



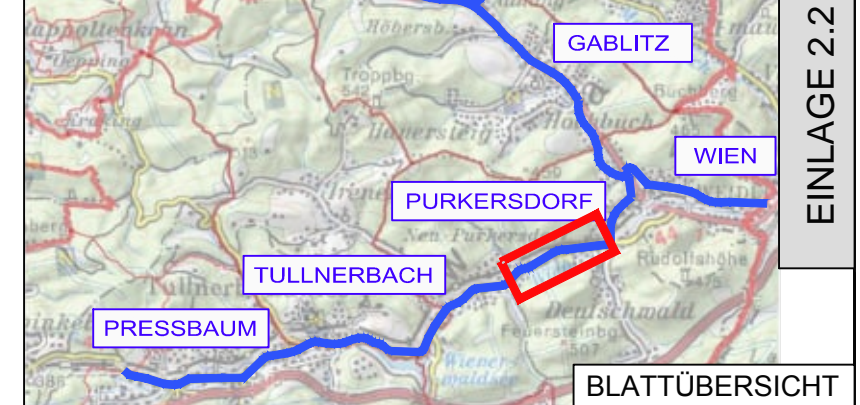
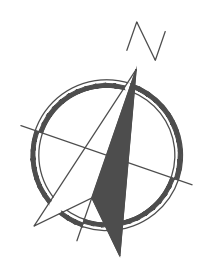
ÜBERSICHTSLAGEPLAN - PURKERSDORF
M=1:2500

ENTWURF UND PLANVERFASSER

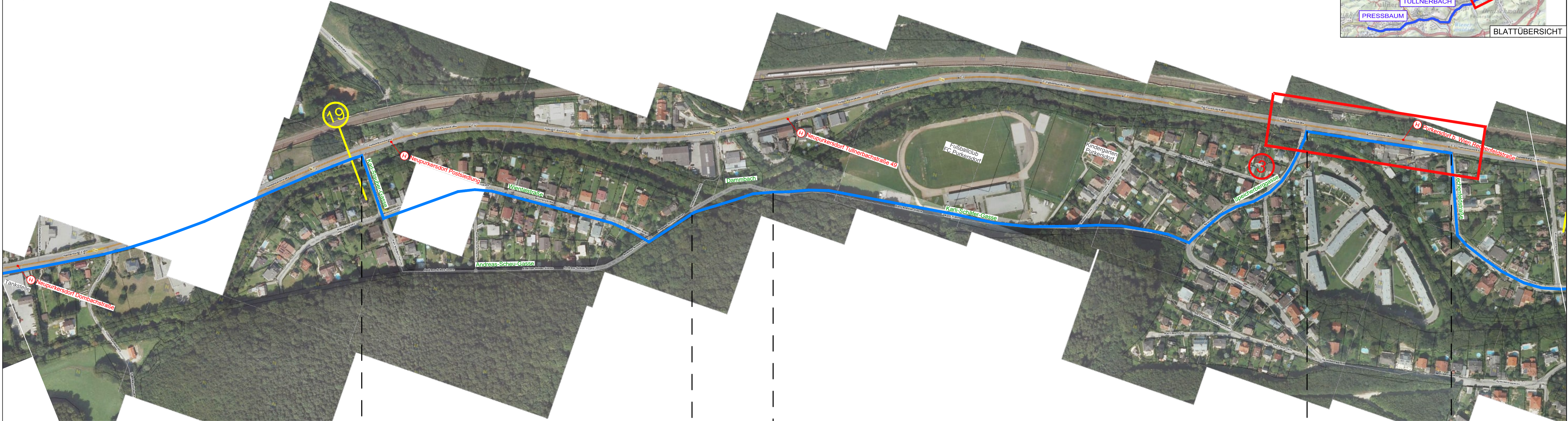
KIENER CONSULT
ZIVILTECHNIKER GESELLSCHAFT MBH
 3400 KLOSTERNEUBURG, STADTPLATZ 37
TEL.: (02243) 35341; FAX: (02243)35341-18
E-MAIL: office@kienerconsult.at; www.kienerconsult.at

G.Z.: 16/2181	ÄNDERUNG	
DATUM 2016-03-29	A 2016-06-13 B 2016-08-17	C D

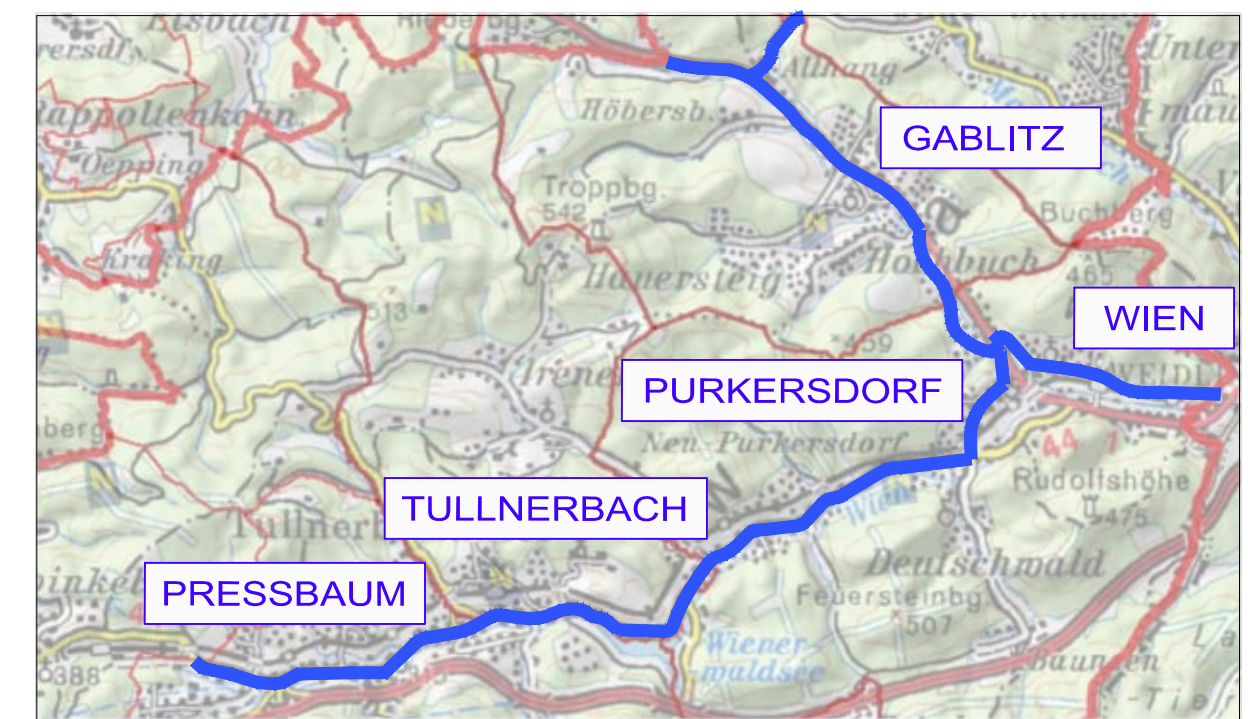
RADROUTE DURCH SIEDLUNGSGEBIET	VERORDNETER RADWEG	RAD-GEHWEG	RAD-GEHWEG	RADROUTE DURCH SIEDLUNGSGEBIET
Zone 30	Bestand adoptieren getrennter verordneter Radweg	Neue Trasse entlang Parkplatz mit Randstein	Neue Trasse neben Kapelle Querung adoptieren auf bestehender Brückenfläche entlang B44 mit Randstein	Aufplasterungen - Schwellen fahrradfreundlich herstellen



 MARKTGEMEINDE GABLITZ 3003 Gablitz, Bertha von Suttner Gasse 3 E-Mail : gemeinde@gablitz.gv.at	 STADTGEMEINDE PRESSBAUM 3021 Pressbaum, Hauptstrasse 58 E-Mail : gemeinde@pressbaum.gv.at
 STADTGEMEINDE PURKERSDORF 3002 Purkersdorf, Hauptplatz 1 E-Mail : gemeinde@purkersdorf.at	 MARKTGEMEINDE TULLNERBACH 3013 Tullnerbach, Hauptstrasse 47 E-Mail : gemeinde@tullnerbach.gv.at



RADLGRUNDNETZ WIEN UMGEBUNG WEST GENERELLES PROJEKT 2016



ÜBERSICHTSLAGEPLAN - PURKERSDORF
M=1:2500

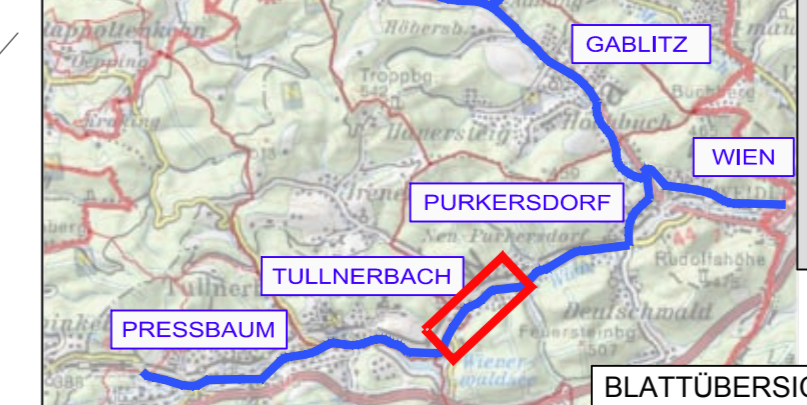
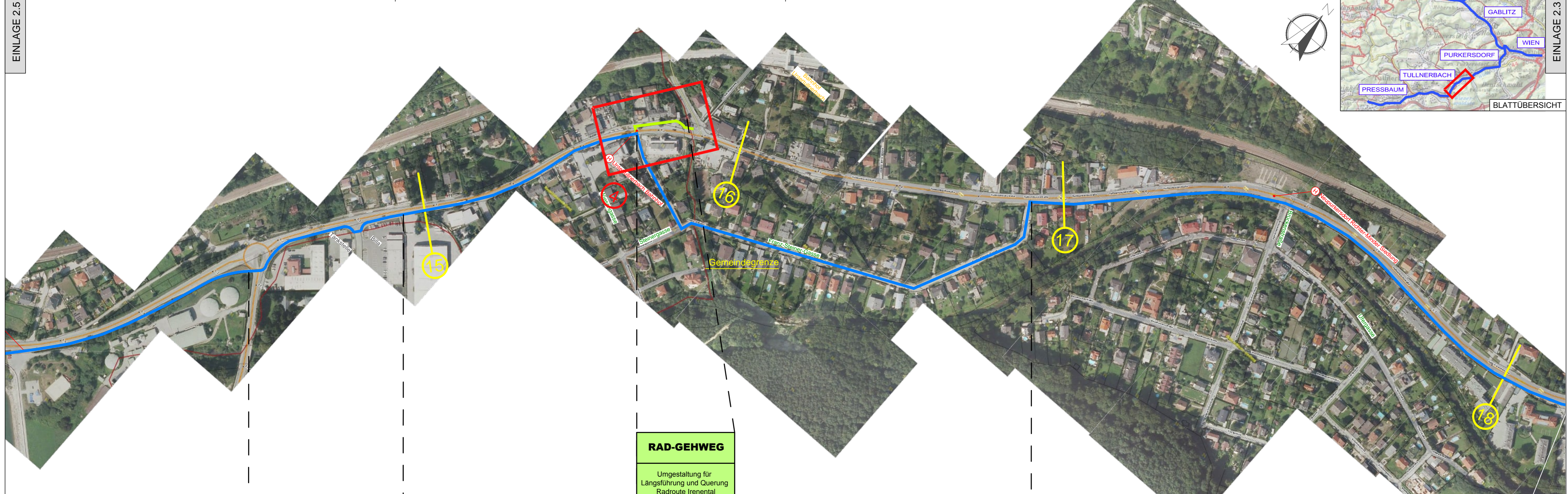
ENTWURF UND PLANVERFASSER

KIENER CONSULT
 ZIVILTECHNIKER GESELLSCHAFT MBH

 3400 KLOSTERNEUBURG, STADTPLATZ 37
 TEL.: (02243) 35341; FAX: (02243)35341-18
 E-MAIL: office@kienerconsult.at; www.kienerconsult.at

G.Z.: 16/2181	ÄNDERUNG	A 2016-06-13	C
DATUM 2016-03-29		B 2016-08-17	D

SÜDSEITIGER RAD-GEHWEG	RADROUTE DURCH SIEDLUNGSGEBIET	RAD-GEHWEG	RADROUTE DURCH SIEDLUNGSGEBIET	VERORDNETER RAD-GEHWEG	RADROUTE DURCH SIEDLUNGSGEBIET
Verordneter Rad-Gehweg für Radroute verbreitern, Parkstreifen und Fahrbahn umgestalten	Bestand	"Bergstrecke" adoptieren auf bit. Decke, Schrankenanlage mit Eigentümer klären (Öffnung)	Bestand	Umgestaltung B44 für Rad-Gehweg und Stellplätze bei Gasthof Staubmann	Zone 30



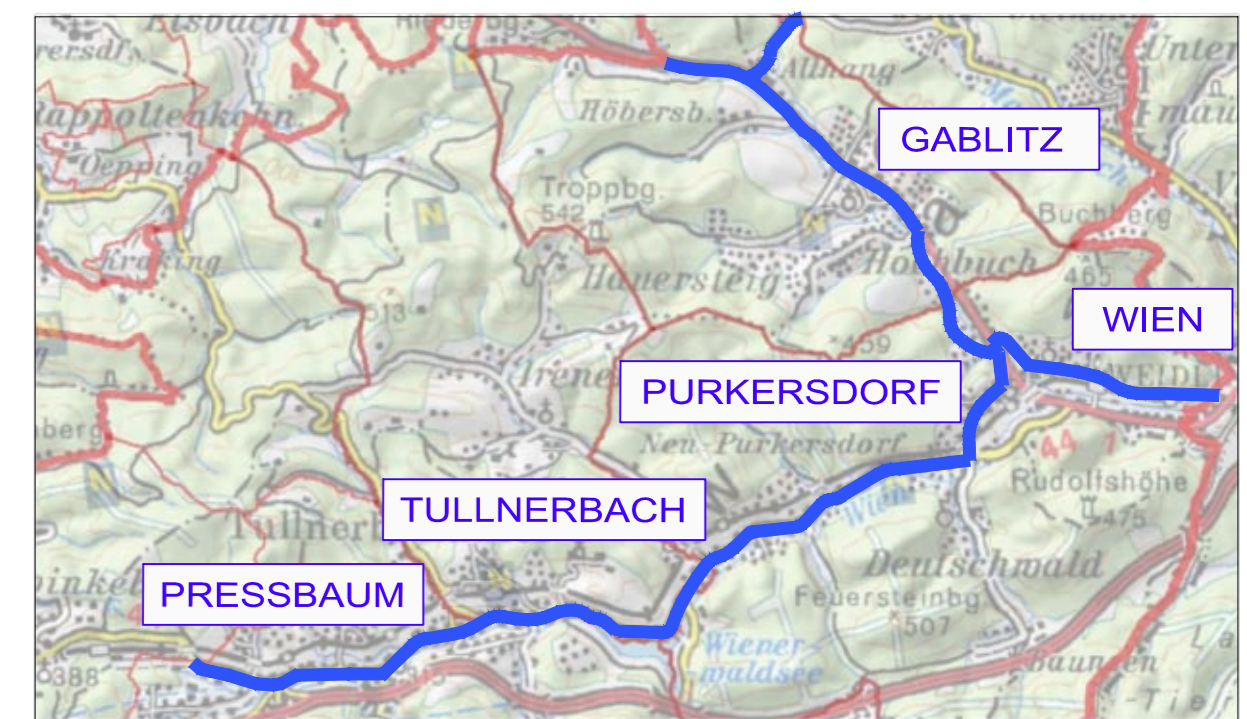
MARKTGEMEINDE GABLITZ
 3003 Gablitz, Bertha von Suttner Gasse 3
 E-Mail: gemeinde@gablitz.gv.at

STADTGEMEINDE PRESSBAUM
 3021 Pressbaum, Hauptstrasse 58
 E-Mail: gemeinde@pressbaum.gv.at

STADTGEMEINDE PURKERSDORF
 3002 Purkersdorf, Hauptplatz 1
 E-Mail: gemeinde@purkersdorf.at

MARKTGEMEINDE TULLNERBACH
 3013 Tullnerbach, Hauptstrasse 47
 E-Mail: gemeinde@tullnerbach.gv.at

**RADLGRUNDNETZ WIEN UMGEBUNG WEST
 GENERELLES PROJEKT 2016**



ÜBERSICHTSLAGEPLAN - TULLNERBACH
 M=1:2500

ENTWURF UND PLANVERFASSER

KIENER CONSULT
 ZIVILTECHNIKER GESELLSCHAFT MBH
 ZTG
 3400 KLOSTERNEUBURG, STADTPLATZ 37
 TEL.: (02243) 35341; FAX: (02243)35341-18
 E-MAIL: office@kienerconsult.at; www.kienerconsult.at

G.Z.: 16/2181	ÄNDERUNG	
DATUM 2016-03-29	A 2016-06-13	C
	B 2016-08-17	D

SÜDSEITIGER RAD-GEHWEG	SÜDSEITIGER RAD-GEHWEG	SÜDSEITIGER RAD-GEHWEG	RADROUTE DURCH SIEDLUNGSGEBIET	SÜDSEITIGER RAD-GEHWEG
Entlang "Wienerwaldsee" Verbreiterung Bestand auf 3,00m	Bestand neu im Zuge des Kreisverkehrs	Verbreiterung für Rad-Gehweg	Bestand	Verordneter Rad-Gehweg für Radroute verbreitern, Parkstreifen und Fahrbahn umgestalten

RAD-GEHWEG

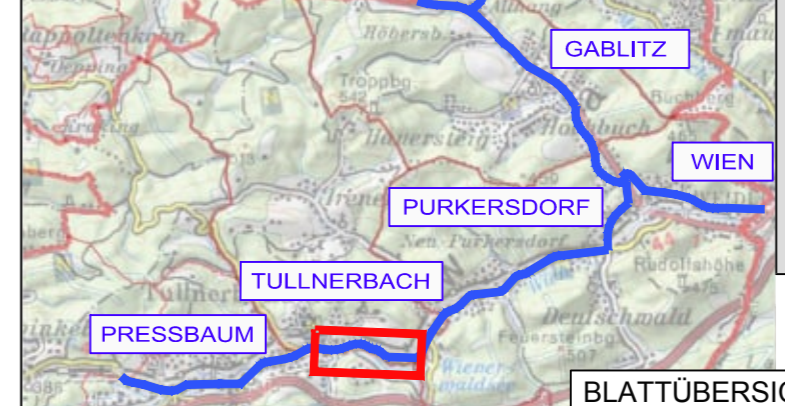
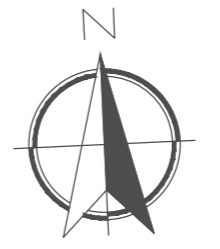
Unbefestigten Gehweg als Rad-Gehweg ertüchtigen auf bit. Decke

13 Querungshilfe mit BUS Haltestelle

5

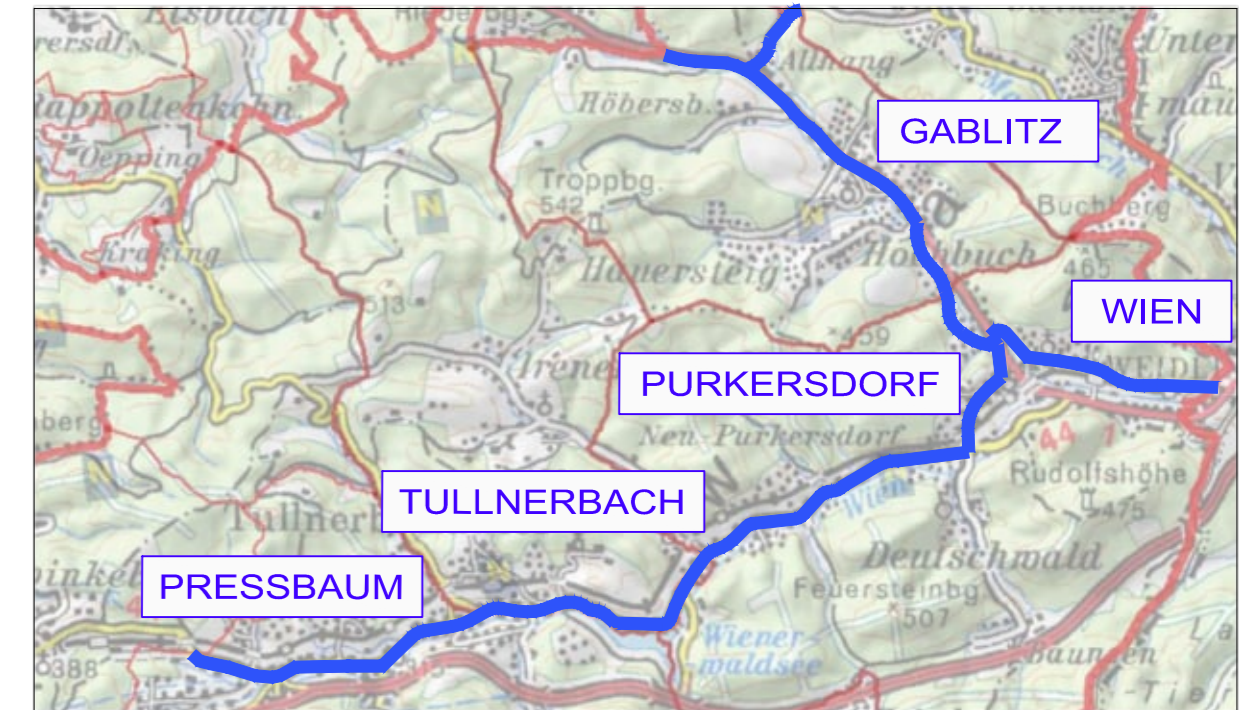
14

Anbindung der Schulen "Norbertinum" an der Querung bei VLSA



 <p>MARKTGEMEINDE GABLITZ 3003 Gablitz, Bertha von Suttner Gasse 3 E-Mail : gemeinde@gablitz.gv.at</p>	 <p>STADTGEMEINDE PRESSBAUM 3021 Pressbaum, Hauptstrasse 58 E-Mail : gemeinde@pressbaum.gv.at</p>
 <p>STADTGEMEINDE PURKERSDORF 3002 Purkersdorf, Hauptplatz 1 E-Mail : gemeinde@purkersdorf.at</p>	 <p>MARKTGEMEINDE TULLNERBACH 3013 Tullnerbach, Hauptstrasse 47 E-Mail : gemeinde@tullnerbach.gv.at</p>

**RADLGRUNDNETZ WIEN UMGEBUNG WEST
GENERELLES PROJEKT 2016**



ÜBERSICHTSLAGEPLAN - TULLNERBACH
M=1:2500

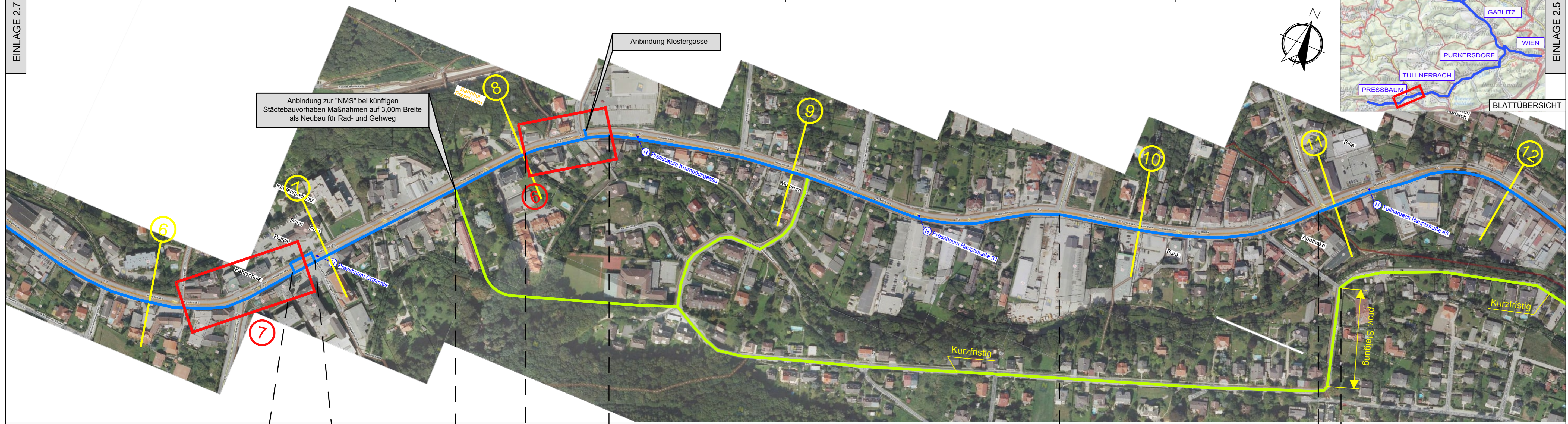
ENTWURF UND PLANVERFASSER

KIENER CONSULT
ZIVILTECHNIKER GESELLSCHAFT MBH
 3400 KLOSTERNEUBURG, STADTPLATZ 37
TEL.: (02243) 35341; FAX: (02243)35341-18
E-MAIL: office@kienerconsult.at; www.kienerconsult.at

G.Z.: 16/2181	ÄNDERUNG	
DATUM 2016-03-29	A 2016-06-13 B 2016-08-17	C D

RAD-GEHWEG	RAD-GEHWEG
Fahrbahnherstellung nach Neubau Freibad mit 4,50m Fahrbahn und Zone 30	Bestand

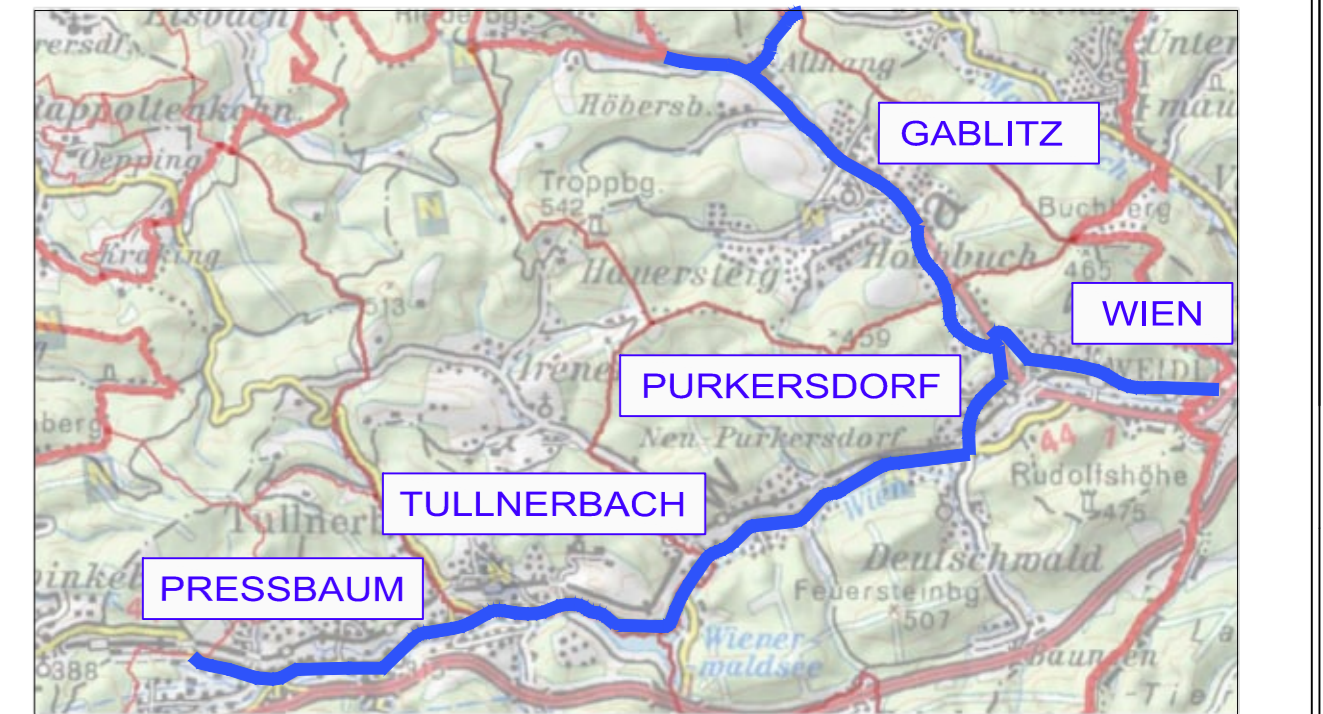
SÜDSEITIGER RAD-GEHWEG	SÜDSEITIGER RAD-GEHWEG	SÜDSEITIGER RAD-GEHWEG
Mehrzweckstreifen abbrechen Fahrbahn ergänzen Längsparkstreifen neu errichten	Nördlich verordneten Rad-Gehweg auffassen Fahrbahnverlegung für Rad-Gehweg an Südseite	Entlang "Wienerwaldsee" Verbreiterung Bestand auf 3,00m



SÜDSEITIGER RAD-GEHWEG	BEIDSEITIGER RADWEG	SÜDSEITIGER RADWEG	SÜDSEITIGER RADWEG	SÜDSEITIGER RADWEG	SÜDSEITIGER RAD- GEHWEG	SÜDSEITIGER RAD-GEHWEG
Mehrzweckstreifen abbrechen Fahrbahn ergänzen Längsparkstreifen neu errichten	Mehrzweckstreifen abbrechen Fahrbahn ergänzen beidseitiger Längsparkstreifen	Mehrzweckstreifen abbrechen Fahrbahn ergänzen beidseitiger Längsparkstreifen	Umgestaltung Kreuzungsplateau, Brückenverbreiterung und Grundeinlös	Mehrzweckstreifen abbrechen Fahrbahn ergänzen Längsparkstreifen neu errichten	Mehrzweckstreifen abbrechen Fahrbahn ergänzen Längsparkstreifen neu errichten	Bei Entfall von Längsparkstreifen oder Begegnungszone

 MARKTGEMEINDE GABLITZ 3003 Gablitz, Bertha von Suttner Gasse 3 E-Mail : gemeinde@gablitz.gv.at	 STADTGEMEINDE PRESSBAUM 3021 Pressbaum, Hauptstrasse 58 E-Mail : gemeinde@pressbaum.gv.at
 STADTGEMEINDE PURKERSDORF 3002 Purkersdorf, Hauptplatz 1 E-Mail : gemeinde@purkersdorf.at	 MARKTGEMEINDE TULLNERBACH 3013 Tullnerbach, Hauptstrasse 47 E-Mail : gemeinde@tullnerbach.gv.at

RADLGRUNDNETZ WIEN UMGEBUNG WEST GENERELLES PROJEKT 2016



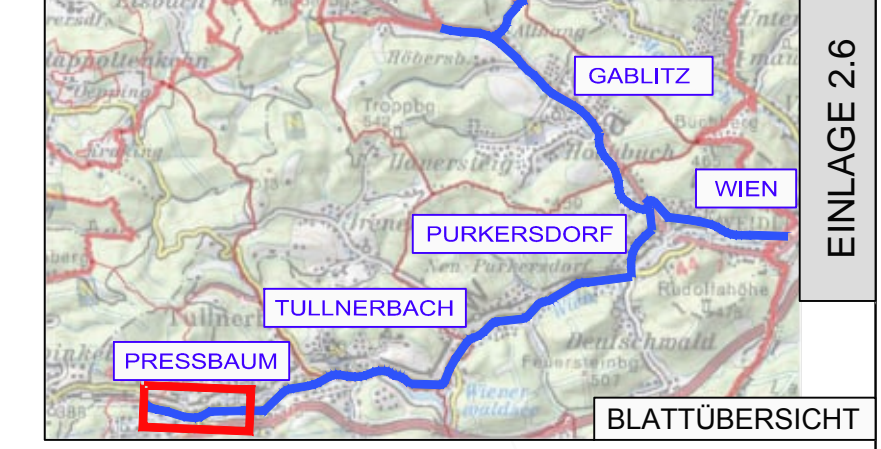
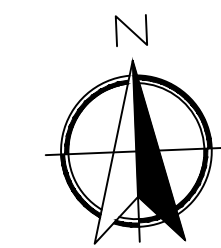
ÜBERSICHTSLAGEPLAN - PRESSBAUM
M=1:2500

ENTWURF UND PLANVERFASSER

KIENER CONSULT
 ZIVILTECHNIKER GESELLSCHAFT MBH

 3400 KLOSTERNEUBURG, STADTPLATZ 37
 TEL.: (02243) 35341; FAX: (02243)35341-18
 E-MAIL: office@kienerconsult.at; www.kienerconsult.at

G.Z.: 16/2181	ÄNDERUNG	
DATUM 2016-03-29	A 2016-06-13	C
	B 2016-08-24	D

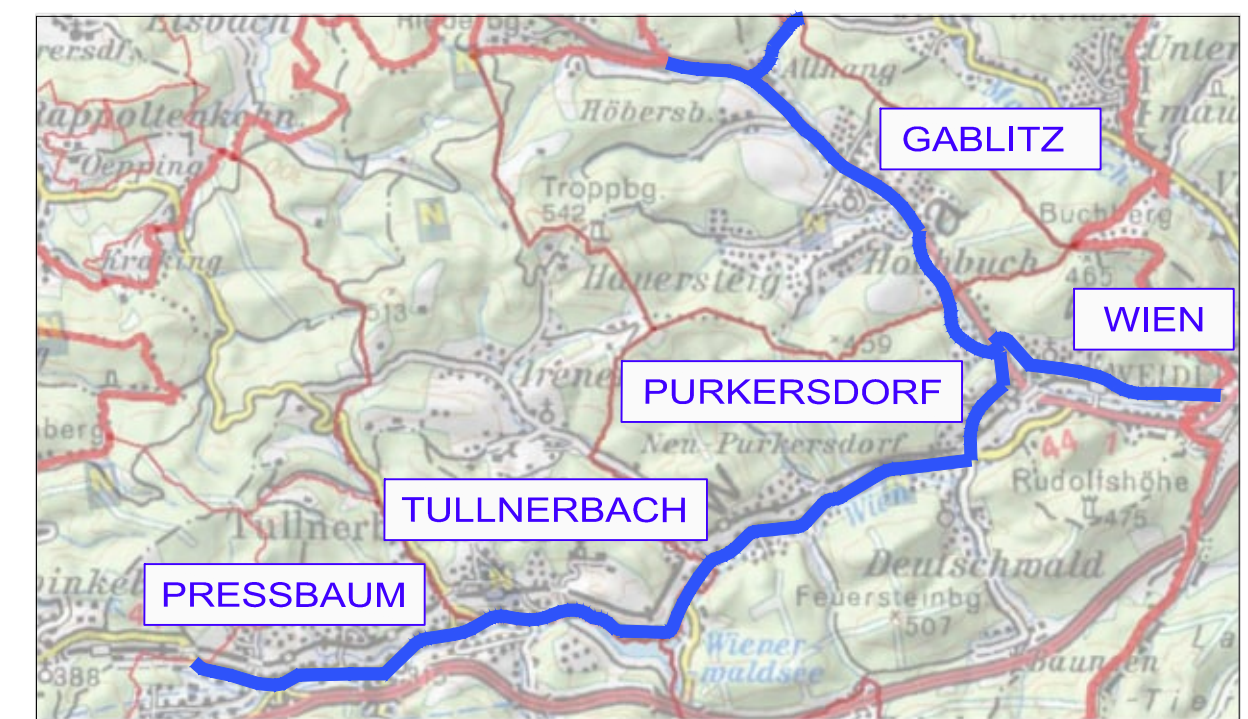


EINLAGE 2.6

 <p>MARKTGEMEINDE GABLITZ 3003 Gablitz, Bertha von Suttner Gasse 3 E-Mail : gemeinde@gablitz.gv.at</p>	 <p>STADTGEMEINDE PRESSBAUM 3021 Pressbaum, Hauptstrasse 58 E-Mail : gemeinde@pressbaum.gv.at</p>
 <p>STADTGEMEINDE PURKERSDORF 3002 Purkersdorf, Hauptplatz 1 E-Mail : gemeinde@purkersdorf.at</p>	 <p>MARKTGEMEINDE TULLNERBACH 3013 Tullnerbach, Hauptstrasse 47 E-Mail : gemeinde@tullnerbach.gv.at</p>



RADLGRUNDNETZ WIEN UMGEBUNG WEST GENERELLES PROJEKT 2016



ÜBERSICHTSLAGEPLAN - PRESSBAUM
M=1:2500

ENTWURF UND PLANVERFASSER

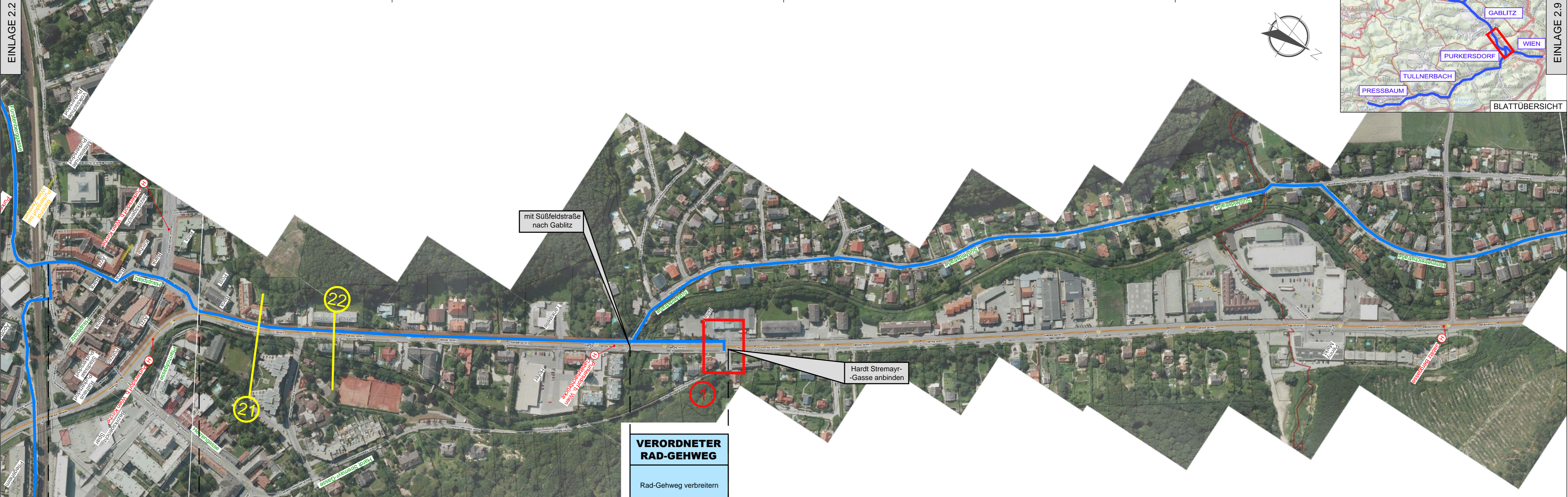
KIENER CONSULT
ZIVILTECHNIKER GESELLSCHAFT MBH
 3400 KLOSTERNEUBURG, STADTPLATZ 37
TEL.: (02243) 35341; FAX: (02243)35341-18
E-MAIL: office@kienerconsult.at; www.kienerconsult.at

G.Z.: 16/2181	ÄNDERUNG	
DATUM 2016-03-29	A 2016-06-13 B 2016-08-24	C D

SÜDSEITIGER RAD-GEHWEG	NORDSEITIGER RAD-GEHWEG	SÜDSEITIGER RAD-GEHWEG
Bestand	Bestand	Mehrzweckstreifen abbrechen Fahrbahn ergänzen Längsparkstreifen neu errichten

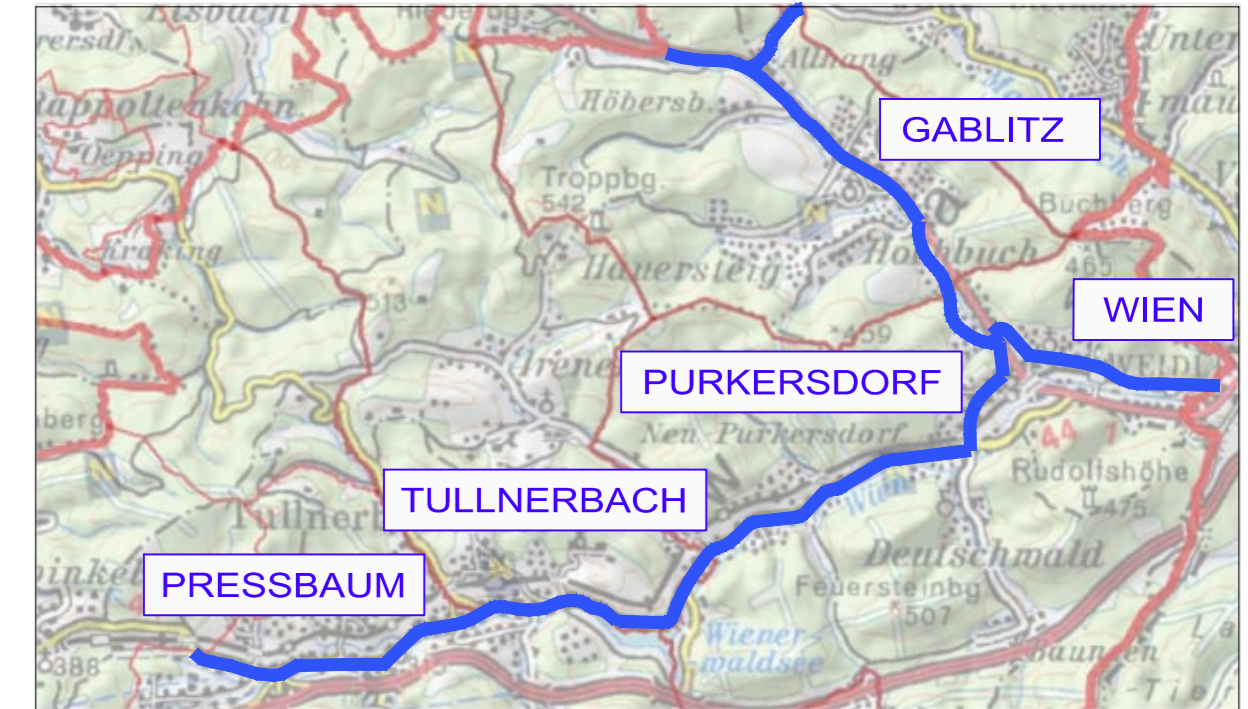
AUSFERTIGUNG

EINLAGE 2.7



 <p>MARKTGEMEINDE GABLITZ 3003 Gablitz, Bertha von Suttner Gasse 3 E-Mail : gemeinde@gablitz.gv.at</p>	 <p>STADTGEMEINDE PRESSBAUM 3021 Pressbaum, Hauptstrasse 58 E-Mail : gemeinde@pressbaum.gv.at</p>
 <p>STADTGEMEINDE PURKERSDORF 3002 Purkersdorf, Hauptplatz 1 E-Mail : gemeinde@purkersdorf.at</p>	 <p>MARKTGEMEINDE TULLNERBACH 3013 Tullnerbach, Hauptstrasse 47 E-Mail : gemeinde@tullnerbach.gv.at</p>

**RADLGRUNDNETZ WIEN UMGEBUNG WEST
GENERELLES PROJEKT 2016**



ÜBERSICHTSLAGEPLAN - PURKERSDORF
M=1:2500

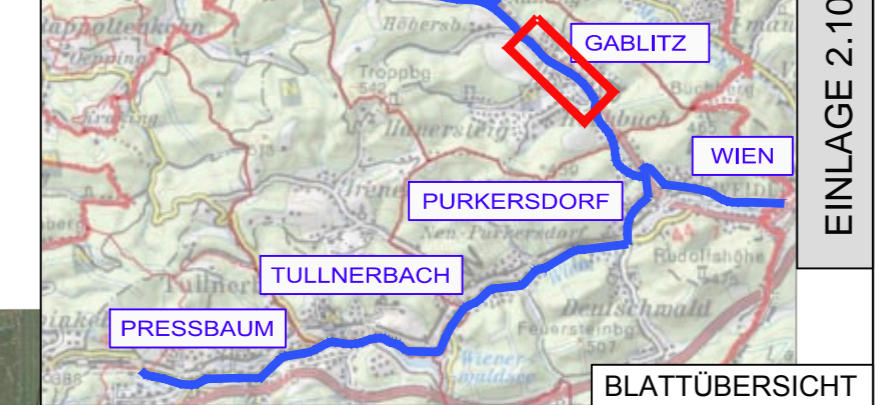
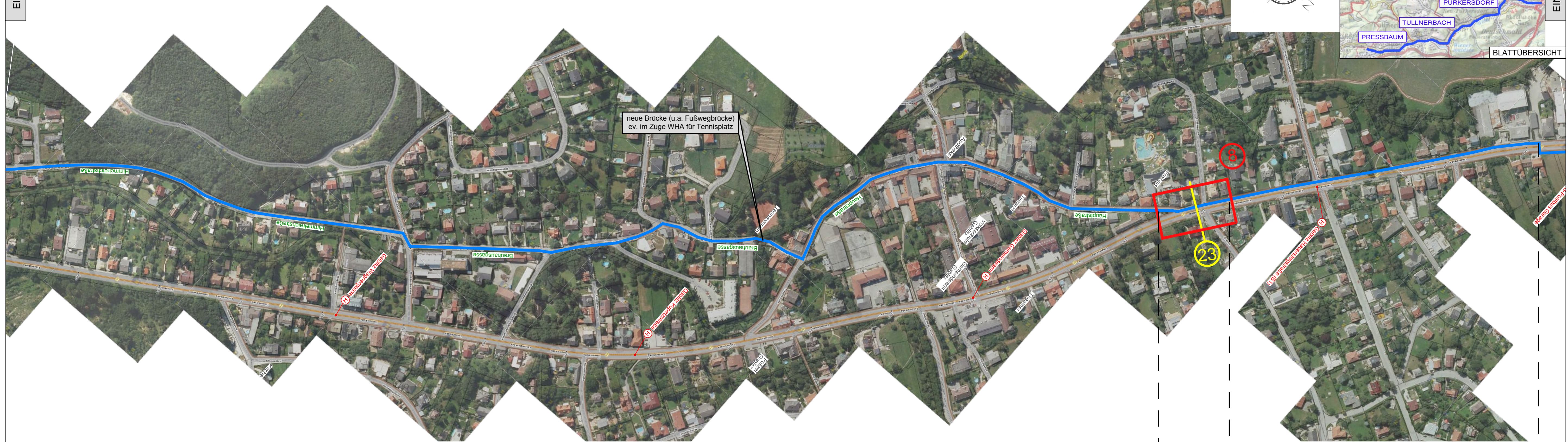
ENTWURF UND PLANVERFASSER

KIENER CONSULT
ZIVILTECHNIKER GESELLSCHAFT MBH
 3400 KLOSTERNEUBURG, STADTPLATZ 37
TEL.: (02243) 35341; FAX: (02243)35341-18
E-MAIL: office@kienerconsult.at, www.kienerconsult.at

G.Z.: 16/2181	ÄNDERUNG	
DATUM 2016-03-29	A 2016-06-13 B 2016-08-17	C D

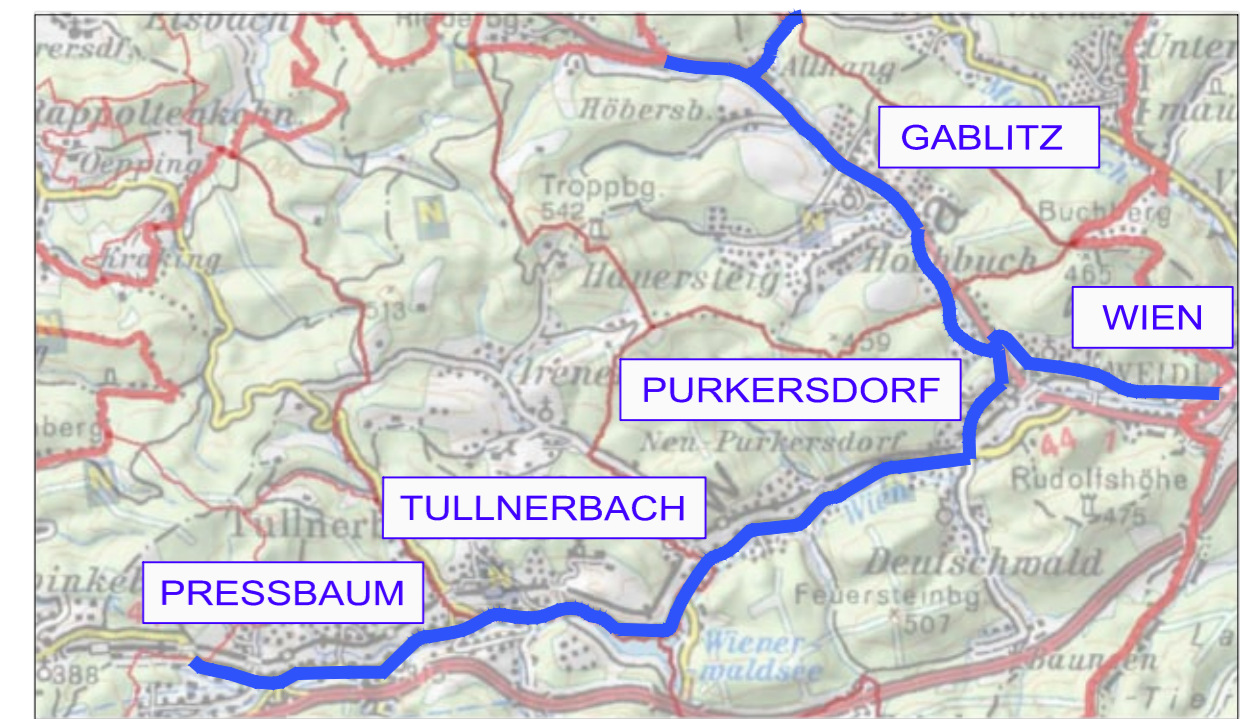
RADROUTE DURCH SIEDLUNGSGEBIET	VERORDNETER RAD-GEHWEG	RADROUTE DURCH SIEDLUNGSGEBIET
Begegnungszone	Bestand	Bestand

VERORDNETER RAD-GEHWEG
Rad-Gehweg verbreitern



 <p>MARKTGEMEINDE GABLITZ 3003 Gablitz, Bertha von Suttner Gasse 3 E-Mail : gemeinde@gablitz.gv.at</p>	 <p>STADTGEMEINDE PRESSBAUM 3021 Pressbaum, Hauptstrasse 58 E-Mail : gemeinde@pressbaum.gv.at</p>
 <p>STADTGEMEINDE PURKERSDORF 3002 Purkersdorf, Hauptplatz 1 E-Mail : gemeinde@purkersdorf.at</p>	 <p>MARKTGEMEINDE TULLNERBACH 3013 Tullnerbach, Hauptstrasse 47 E-Mail : gemeinde@tullnerbach.gv.at</p>

RADLGRUNDNETZ WIEN UMGEBUNG WEST GENERELLES PROJEKT 2016



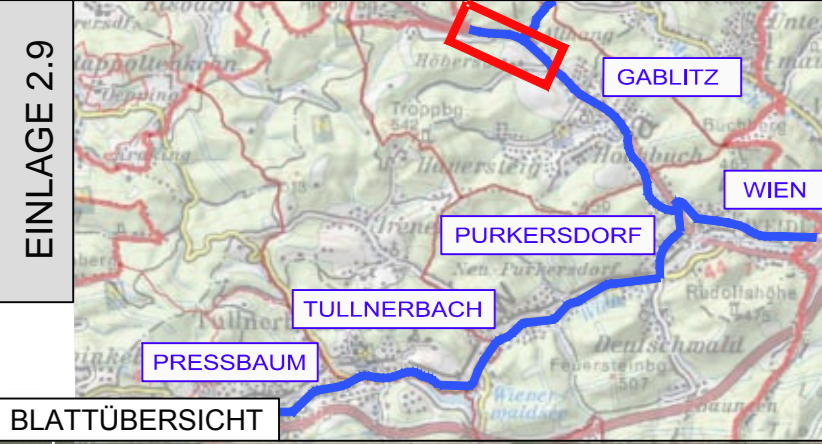
ÜBERSICHTSLAGEPLAN - GABLITZ
M=1:2500

ENTWURF UND PLANVERFASSER

KIENER CONSULT
ZIVILTECHNIKER GESELLSCHAFT MBH
 3400 KLOSTERNEUBURG, STADTPLATZ 37
TEL.: (02243) 35341; FAX: (02243)35341-18
E-MAIL: office@kienerconsult.at; www.kienerconsult.at

G.Z.: 16/2181	ÄNDERUNG	
DATUM 2016-03-29	A 2016-06-13 B 2016-08-17	C D

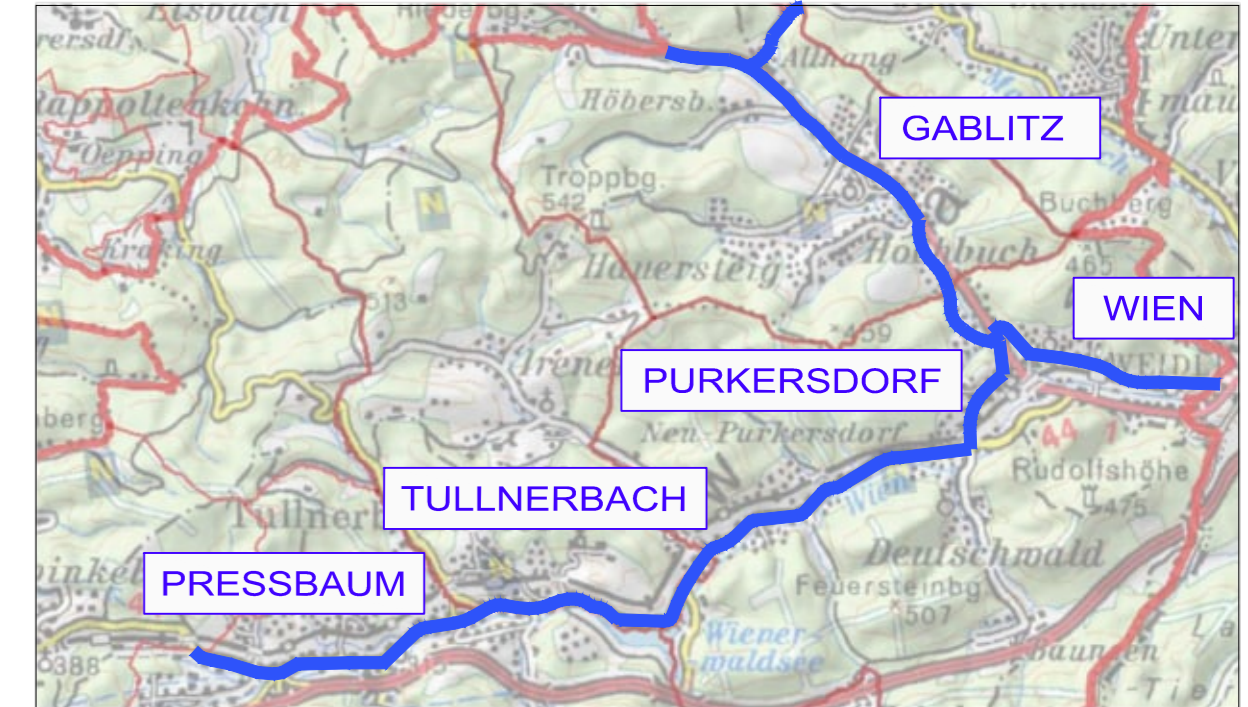
RADROUTE DURCH SIEDLUNGSGEBIET	VERORDNETER RAD-GEHWEG	VERORDNETER RAD-GEHWEG
Bestand	Anbindung schließen, Umgestaltung Rad-Gehweg	Bestand



VERORDNETER RAD-GEHWEG	VERORDNETER RAD-GEHWEG	VERORDNETER RAD-GEHWEG	SÜDSEITIGER RAD-GEHWEG	SÜDSEITIGER RAD-GEHWEG
Bestand	Mittelinsel abtragen nördlichen Gehsteig verbreitern im Zuge Brückensanierung	Bestand	Gehsteig verbreitern für Rad-Gehweg	Neben Fahrbahn baulich getrennter Rad-Gehweg in Nebenfläche auf geringer Fahrbahnbreite (Betonleitwand)

 <p>MARKTGEMEINDE GABLITZ 3003 Gablitz, Bertha von Suttner Gasse 3 E-Mail : gemeinde@gablitz.gv.at</p>	 <p>STADTGEMEINDE PRESSBAUM 3021 Pressbaum, Hauptstrasse 58 E-Mail : gemeinde@pressbaum.gv.at</p>
 <p>STADTGEMEINDE PURKERSDORF 3002 Purkersdorf, Hauptplatz 1 E-Mail : gemeinde@purkersdorf.at</p>	 <p>MARKTGEMEINDE TULLNERBACH 3013 Tullnerbach, Hauptstrasse 47 E-Mail : gemeinde@tullnerbach.gv.at</p>

RADLGRUNDNETZ WIEN UMGEBUNG WEST GENERELLES PROJEKT 2016



ÜBERSICHTSLAGEPLAN - GABLITZ
M=1:2500

ENTWURF UND PLANVERFASSER

KIENER CONSULT
ZIVILTECHNIKER GESELLSCHAFT MBH
 3400 KLOSTERNEUBURG, STADTPLATZ 37
TEL.: (02243) 35341; FAX: (02243)35341-18
E-MAIL: office@kienerconsult.at; www.kienerconsult.at

G.Z.: 16/2181	ÄNDERUNG A 2016-06-13 C B 2016-08-17 D
DATUM 2016-03-29	